

科目

數學

年級

六年

班

座號

姓名

一・選擇題〈每題 2 分，共 10 分〉

〈 2 〉 1. 將 50 做質因數分解，下面何者正確？

- ①  $1 \times 50$       ②  $2 \times 5 \times 5$   
③  $2 \times 5 \times 7$     ④  $5 \times 10$

〈 3 〉 2. 下面哪一個選項不是最簡分數？

- ①  $1\frac{7}{10}$     ②  $\frac{15}{8}$     ③  $\frac{14}{49}$     ④  $\frac{3}{26}$

〈 1 〉 3. 豪帥今年 10 歲，媽媽的年齡是豪帥的 4 倍，5 年後兩人相差幾歲？

- ① 30 歲    ② 40 歲    ③ 50 歲    ④ 60 歲

〈 1 〉 4. 下面是艾方皮有規律排列的貼圖，請問第 25 張是什麼貼圖？

- ★ ◎ ◆ □ ★ ◎ ◆ □ ★ ……  
① ★    ② ◎    ③ ◆    ④ □

〈 4 〉 5. 將 7.03 用四捨五入法取概數到小數第一位是多少？

- ① 7.03      ② 7  
③ 7.1      ④ 7.0

二・填填看〈每格 1 分，共 32 分〉

1. 數字 1~20 內的所有質數包括

〈 2 〉、〈 3 〉、〈 5 〉、〈 7 〉、  
〈 11 〉、〈 13 〉、〈 17 〉和〈 19 〉。

2. 統計圖中的「≈」是〈 省略 〉符號

3. 用花片排出空心的正五邊形，每邊排 6 個，共需要多少個花片？〈 25 〉個。

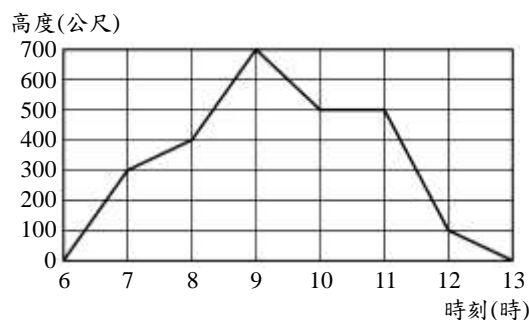
4. 某賣場的置物櫃號碼排列如下圖。

第一列	1	5	9	13	17	21
第二列	2	6	10	14	18	22
第三列	3	7	11	15	19	23
第四列	4	8	12	16	20	24

〈 1 〉 每一列左右兩個相鄰的號碼都相差多少？〈 4 〉

〈 2 〉 第 38 號在第幾列？〈 二 〉列

5. 片仁去爬阿里山，並將不同時刻的登山高度繪製成一個折線圖來表示，回答下面問題。



片仁不同時刻登山高度折線圖

(1) 從開始爬山到結束，片仁共爬了幾小時？( 7 )小時

(2) 片仁可能在哪一段時間休息？  
( 10 )時~( 11 )時

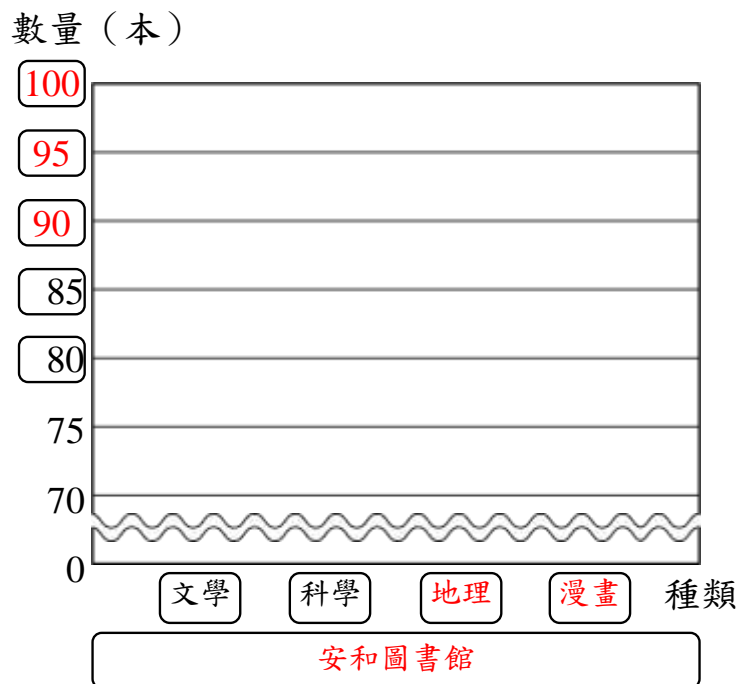
(3) 如果包含休息時間，片仁下山共花了幾小時？( 4 )小時

6. 當兩數互質時，這兩個數的公因數就只有〈 1 〉。

7. 下表是安和圖書館各類書籍數量統計表。  
安和圖書館各類書籍數量統計表

種類	文學	科學	地理	漫畫
數量(本)	90	85	80	95

(1) 將上表的資料畫成長條圖。



(2) 哪一類的書籍最多？( 漫畫 )

(3) 哪一類的書籍最少？( 地理 )

7. 66 的質因數有哪些？〈 2、3、11 〉

8. 一個大於 1 的整數，除了 1 和它自己以外，如果沒有別的因數，我們就稱這個整數為〈 質數 〉；如果還有別的因數，我們就稱這個整數為〈 合數 〉。

三. 比一比，在□裡填入>、<或=  
〈每題 2 分，共 10 分〉

〈1〉  $6\frac{1}{2} \div \frac{3}{4} > 6\frac{1}{2} \div \frac{4}{3}$

〈2〉  $4\frac{7}{12} \div 4\frac{7}{12} < 4\frac{7}{12}$

〈3〉  $2.71 \div 0.5 > 2.71 \div 5$

〈4〉  $8.82 \div 1 < 8.82 \div 0.42$

〈5〉  $3.15 \div 3.15 = 40.95 \div 40.95$

四. 算算看〈每題 2 分，共 20 分〉

1. 用短除法求出下列各組數的最大公因數

〈1〉 45、75

15

〈2〉 56、84

28

2. 用短除法求出下列各組數的最小公倍數

〈1〉 28、42

84

〈2〉 20、35

140

3. 用直式算算看

〈1〉  $24 \div 1.6$

15

〈2〉  $2.75 \div 2.5$

1.1

4. 算算看，答案用最簡分數表示

〈1〉  $\frac{14}{15} \div \frac{3}{5}$

14/9

〈2〉  $2\frac{1}{4} \div \frac{9}{10}$

5/2

5. 先用四捨五入法取概數到小數第二位，再算算看

〈1〉  $6.1428 + 10.3279$

16.47

〈2〉  $30.7038 - 20.4999$

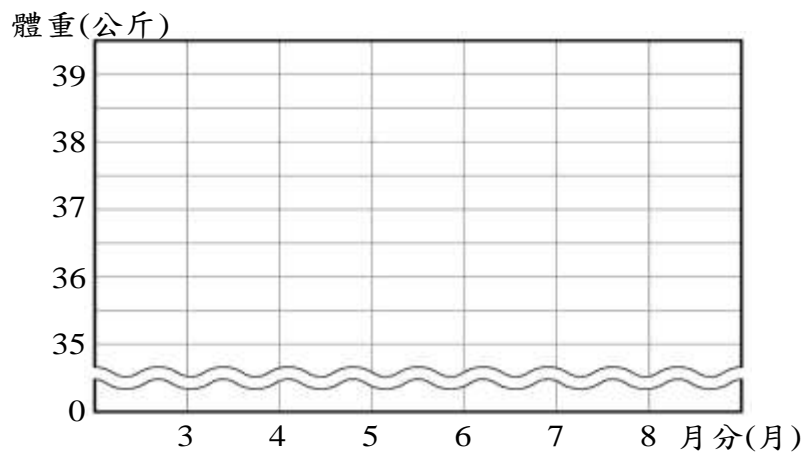
10.2

## 五・應用題〈每題 4 分〉

1. 下面是曾純 6 個月內的體重變化紀錄。

月分(月)	3	4	5	6	7	8
體重(公斤)	35.5	36	38	37	36	35

(1) 請將上面的資料畫成折線圖。〈3 分〉



曾純 6 個月內的體重變化折線圖

(3) 曾純體重最重是在( 5 )月。〈1 分〉

2. 戴顏靜調一杯多多綠茶要用去  $\frac{3}{10}$  公升的多多，一瓶  $2\frac{3}{4}$  公升的多多，最多可以調成

多少杯多多綠茶？還剩下多少公升？

9 杯，剩下  $\frac{1}{20}$  公升

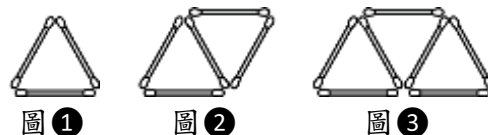
3. 一袋米重 31.56 公斤，每 2.6 公斤裝一包，最多可裝滿幾包？還剩下多少公斤？

12 包，剩下 0.36 公斤

4. 曹想孝參加健走活動，7 天共走 121.17 公里，平均一天約走幾公里？〈用四捨五入法，求商到小數第 1 位〉

約 17.3 公里

5. 觀察這些圖形的排列，如果按照規律畫下去，圖 7 需要幾根棉花棒？



15 根

6. 把 30 枝筆和 48 本書平分給一些學生，每人分到的筆一樣多，分到的書也一樣多，且剛好分完，最多可分給多少人？每人分到幾枝筆？幾本書？

6 人，5 枝、8 本

7. A 公車每 15 分鐘開一班，B 公車每 20 分鐘開一班，上午 6 時兩班公車同時開出，下一次同時開出是幾分鐘後？

60 分

請再仔細檢查一遍答案

