

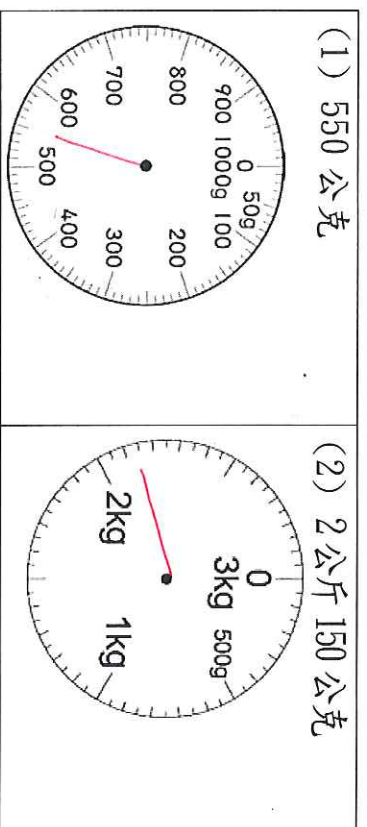
一、選擇題：每題2分，共10分

- (~~3~~) (1) 下面哪些東西可以用公斤來表示？(①紅茶的容量 ②課本的厚度 ③爸爸的體重 ④小明的身高)
- (~~2~~) (2) 1公斤等於幾公克？(①100公克 ②1000公克 ③10公克 ④1公克)
- (~~2~~) (3) 5個1和7個0.1合起來是多少？(①1.2 ②5.7 ③57 ④7.5)
- (~~2~~) (4) 下面哪一個重量最輕？
①3090公克 ②3公克 ③3公克 ④3公克 ⑤3公斤 ⑥3公克 ⑦3公克 ⑧3公克 ⑨3公克 ⑩3公克

(~~4~~) (5) 哪個數字最大？
① $\frac{1}{9}$ ② $\frac{8}{9}$ ③ $\frac{4}{9}$ ④ 1

二、填填看：每格2分，共26分

- (1) 2080公克 = (~~2~~) 公斤 (~~80~~) 公克
- (2) 1打鉛筆有12枝，惠雯買了7枝是 (~~$\frac{7}{12}$~~) 打，妙妙買了9枝是 (~~$\frac{9}{12}$~~) 打，兩個人總共買了 (~~$\frac{16}{12}$~~) 打。
- (3) $\square \div 7 = 35$ ， \square 中是多少？對的在 () 裡打✓：
() $7 \times 35 \div 7$ (✓) $7 \times 35 \times 7$
- (4) 6個0.1是 (~~0.6~~)，和 (~~0.4~~) 合起來是1
- (5) 小真喝0.9瓶牛奶，是喝了 (~~9~~) 個0.1瓶；小芬喝0.7瓶牛奶，是喝了 (~~7~~) 個0.1瓶，兩人共喝了 (~~1.6~~) 瓶牛奶。
- (8) 在秤面上畫出指針的位置：



三、看表填填看：每格1.5分，共18分

1. 對的在 () 裡畫圈○，錯的打×
(~~×~~) (1) 數線上越左邊的分數越大。
(~~×~~) (2) 同分母分數相減後，分母會變小。

2. 下面是臺灣高鐵標準車廂的票價

| | | | | | | | |
|-------|-------|-------|-------|-------|-------|-------|-------|
| 臺北 | 板橋 | 桃園 | 新竹 | 臺中 | 嘉義 | 臺南 | 左營 |
| 40元 | 130元 | 130元 | 130元 | 410元 | 380元 | 280元 | 140元 |
| 160元 | 260元 | 260元 | 260元 | 790元 | 650元 | 520元 | 280元 |
| 290元 | 540元 | 540元 | 540元 | 1060元 | 920元 | 790元 | 410元 |
| 700元 | 1050元 | 1050元 | 1050元 | 1460元 | 1200元 | 1060元 | 520元 |
| 1080元 | 1320元 | 1320元 | 1320元 | 1810元 | 1510元 | 1360元 | 650元 |
| 1350元 | 1600元 | 1600元 | 1600元 | 2260元 | 1960元 | 1710元 | 920元 |
| 1490元 | 1810元 | 1810元 | 1810元 | 2710元 | 2360元 | 2110元 | 1060元 |

- (1) 從板橋到臺南的票價是 (~~1320~~) 元，從桃園到嘉義的票價是 (~~920~~) 元，兩種票價相差 (~~400~~) 元。
- (2) 秀娟帶著1000元到高雄臺南站搭車北上，她最遠可以搭到 (~~台中~~) 站。

3. 下面是臺灣高鐵北上列車時刻表

| 車次 | 左營 | 台南 | 嘉義 | 台中 | 新竹 | 桃園 | 板橋 | 臺北 |
|------|-------|-------|-------|-------|-------|-------|-------|-------|
| 636 | 12:00 | 12:13 | 12:32 | 13:00 | 13:25 | 13:38 | 13:51 | 14:02 |
| 826 | 12:25 | 12:41 | 13:00 | 13:36 | 14:08 | 14:20 | 14:32 | 14:42 |
| 1640 | 12:35 | 12:48 | 13:08 | 13:32 | 13:57 | 14:11 | 14:25 | 14:36 |
| 128 | 12:55 | — | — | 13:39 | — | — | 14:21 | 14:31 |
| 642 | 13:00 | 13:13 | 13:32 | 14:00 | 14:25 | 14:38 | 14:51 | 15:02 |
| 1538 | — | — | — | 14:04 | 14:39 | 14:51 | 15:05 | 15:16 |
| 830 | 13:25 | 13:41 | 14:00 | 14:36 | 15:08 | 15:20 | 15:32 | 15:42 |

註：—表示過站不停

- (1) 搭830車次，(~~13~~:~~25~~) (填時間)由左營出發，(~~14~~:~~36~~) 分到達臺中。如果大雄往左營，從家裡出發到達左營火車站要20分鐘，他 (~~13~~:~~5~~) 分要從家裡出發
- (2) 搭636車次，到達板橋的時刻是 (~~13~~:~~51~~)
- (3) 從臺南出發，要在14時30分到14時40分之間到達桃園參加會議，可搭 (~~642~~) 車次。
- (4) 從臺中搭636車次到臺北，要花 (~~62~~) 分鐘。

五、算算看：每題2.5分，共20分

(1) $\frac{18}{13} + \frac{7}{13} = \frac{25}{13}$

(2) $\frac{15}{5} - \frac{6}{5} = \frac{9}{5}$

(3) $2.4 + 8.7 = 11.1$

(4) $10.6 - 4.7 = 5.9$

$$(5) 10 - 2.4 = 7.6$$

$$(6) 3400 \text{ 公克} - 1360 \text{ 公克} = 2040 \text{ g}$$

$$(6) 5\text{kg} \ 540\text{g} - 2\text{kg} \ 60\text{g} = 3\text{kg} \ 480\text{g}$$

$$(7) 500 \div 7 = 71 \dots 3 \quad \text{驗算:}$$

$$\begin{array}{r} 71 \cdot 497 \\ \times 7 \\ \hline 497 \\ + \quad 497 \\ \hline 500 \end{array}$$

六、應用題：3分，共24分

(1)超市裡有12箱汽水，賣掉8.3箱後，還有幾箱汽水？

$$12 - 8.3 = 3.7$$

$$A = 3.7 \text{ 箱}$$

(2) 1包米重4公斤500公克，這個月吃1600公克，還剩下多少公克？

$$A = 2900 \text{ g}$$

(3)三年乙班有40個小朋友分組玩遊戲，要分成幾組，每組就有8個小朋友？

$$A = 5 \text{ 組}$$

(4)將480毫升的果汁和267毫升的牛奶調成果汁牛奶，再平分成9杯，每杯是多少毫升？

$$A = 83 \text{ ml}$$

(5)明明將 $\frac{18}{24}$ 瓶綠茶和 $\frac{5}{24}$ 瓶養樂多混合成養樂多

綠茶後，分給妹妹 $\frac{14}{24}$ 瓶，明明還剩下幾瓶？

$$A = 9 \text{ 瓶}$$

(6)小翼有200元，買筆花了60元，剩下的錢剛好可以跟3個姐姐合買1個蛋糕，蛋糕錢平均分攤，蛋糕多少錢？

$$\begin{aligned} 200 - 60 &= 140 \\ 140 \times 4 &= 560 \end{aligned}$$

$$A = 560 \text{ 元}$$

(7)阿姨做了60個蛋糕，每6個蛋糕裝1盒，送朋友3盒之後，還剩下幾盒？

$$A = 7 \text{ 盒}$$

(8)媽媽買了一些香蕉和蘋果，已知香蕉有 $\frac{5}{8}$ 公斤，香蕉比蘋果少 $\frac{2}{8}$ 公斤，蘋果有幾公斤？

$$A = \frac{9}{8} \text{ kg}$$