

一、是非題 26%

1. (○) 月亮表面的明暗不同是月球表面的地形高低不同造成的。
2. (○) 如果想要知道今天晚上的月相，我們可以查閱農曆日期來推知。
3. (×) 睡蓮是挺水性植物，水位低的時候，葉片會挺出水面。
4. (×) 蝦和蝌蚪在水中的運動方式完全一樣。
5. (○) 當水蘊草離開水中太久時，整株植物會因缺水而枯死。
6. (×) 魚的呼吸器官是魚鱗。
7. (○) 水域就是有水的環境，形成原因大致可分為天然形成及人工築成兩種。
8. (○) 一天中，月亮在天空的位置會改變。
9. (×) 每天晚上都可以看到月亮。
10. (○) 天然形成的水域環境中的生態比人工築成的還要豐富。
11. (○) 晚上到戶外觀測月亮時，一定要有大人陪伴。
12. (○) 利用固定的參考點，可以觀測出月亮是否在移動。
13. (×) 進行水域調查時，應該多抓一點生物回家飼養並觀察。

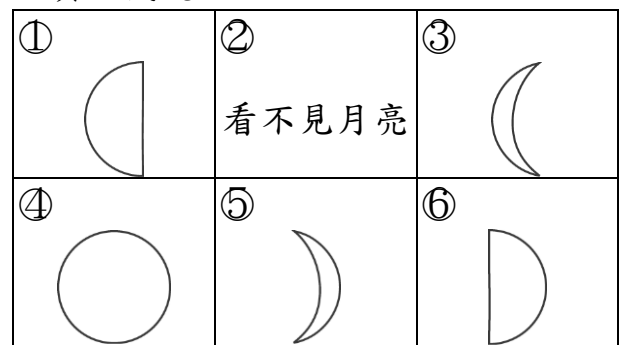
二、選擇題 28%

1. (1) 布袋蓮葉面的蠟質具有什麼功用？  
①防水 ②呼吸 ③遮光 ④隔熱。
2. (3) 月相的週期變化大約是幾天一個循環？  
① 15 或 16 天 ② 21 或 22 天 ③ 29 或 30 天 ④ 39 或 40 天。
3. (1) 魚呼吸時，什麼部位會不停的開合？  
①鰓蓋和口 ②肺 ③呼吸管 ④蹼。
4. (4) 觀測月亮位置的變化時，在紀錄表上應記錄什麼項目？  
①日期與時間 ②方位 ③高度角 ④以上都需要。
5. (2) 用哪一種方法測量月亮的高度會比其他三者來得準確？  
①用拳頭數 ②用高度角觀測器觀測 ③用猜的 ④目測。
6. (1) 農曆的 1 日到 30 日中，○ 的月相會出現幾次？  
① 1 次 ② 2 次 ③ 3 次 ④ 4 次。
7. (1) 哪一種水生植物的根是生長在水底土裡，而葉子挺出水面？  
①蓮花 ②睡蓮 ③布袋蓮 ④水蘊草。
8. (4) 面向南方觀測，上弦月光亮的部分在哪一邊？  
①上面 ②下面 ③左邊 ④右邊。

9. (4) 哪一種水生植物的葉子不會挺出水面生長？  
①蓮花 ②蘆葦 ③香蒲 ④水蘊草。
10. (4) 小美用高度角觀測器在操場上測量某物體後，後退 30 步再測量一次，結果兩次數值幾乎相同。他觀測的物體可能是哪一個？  
①旗竿 ②對街的大樓頂樓 ③操場旁的大樹 ④月亮。
11. (1) 哪一種水域環境是天然形成的？  
①海洋 ②水田 ③灌溉溝渠 ④魚塭。
12. (2) 從農曆 1 日到農曆 15 日，月相如何變化呢？  
①由圓到缺 ②由缺到圓 ③由圓到缺再到圓 ④由缺到圓再到缺。
13. (3) 一個拳頭大約  $10^\circ$ ，從地平面到天頂大約有幾個拳頭數？  
① 3 個 ② 6 個 ③ 9 個 ④ 12 個。
14. (2) 哪一種水域環境的範圍最小？  
①海洋 ②水族箱 ③池塘 ④校園生態池。

三、配合題 4%

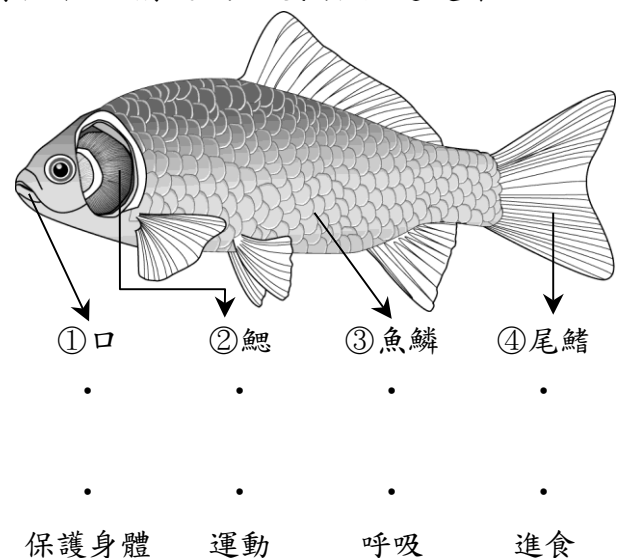
1. 從農曆 1 日開始，依先後排出正確的月相順序，並填入代號。



答案 (2) → (5) → (6) → (4) → (1) → (3)

四、連連看 8%

1. 魚的觀察，魚的每一種構造都有不同的功能，請把各個構造的主要功能連起來。



答案：①→進食；②→呼吸；③→保護身體；④→運動

### 五、勾選題 18%

1. 哪些是觀測月亮位置的移動時，要記錄下來的？在□中打√。

- (1) 觀測日期
- (2) 觀測時間
- (3) 月亮方位
- (4) 風向和氣溫
- (5) 月亮高度角
- (6) 參考點

答案：(1)√；(2)√；(3)√；(5)√；(6)√

2. 關於挺水性水生植物的特徵，哪些是正確的？打√。

- (1) 根生長在水底土裡。
- (2) 葉子浮在水面上。
- (3) 蓮花的葉柄橫切面可以觀察到數個小洞。

答案：(1)√；(3)√

3. 探查水生生物必須攜帶的工具有哪些呢？請打√。

- (1) 放大鏡
- (2) 紀錄表
- (3) 撈網
- (4) 水生生物圖鑑
- (5) 望遠鏡

答案：(1)√；(2)√；(3)√；(4)√；(5)√

4. 哪些方法可以保護水域？請打√。

- (1) 不在溪邊從事烤肉活動。
- (2) 工廠汙水直接排入海中。
- (3) 不將垃圾丟進河川裡。
- (4) 減少使用清潔劑。

答案：(1)√；(3)√；(4)√

### 六、閱讀測驗 6%

1.

隨著科學的進步，人們知道沒有大氣層保護的月球的表面布滿了隕石坑。而這些顏色較深，就稱為月海，實際上月球並沒有任何的水，月球上的陰影其實是表面的坑洞被顏色較深的玄武岩岩漿所填滿，表面較亮白的部分則是由長石所組成的。月球表面的隕石坑，都是用大家耳熟能詳的天文學家或哲學家的名字來命名的。

(2) (1) 月球上的陰影被稱為  
①月暈 ②月海 ③月溪 ④月岩。

(1) (2) 地球比月球多了什麼保護，讓地球不會像月球一樣布滿隕石坑？

- ①大氣層 ②保鮮層 ③衛星層 ④

玻璃層。

(4) (3) 何者造成月球表面凹凸不平？

- ①長石 ②玄武岩岩漿 ③太陽 ④隕石。

### 七、簡答題 10%

1. 請寫出至少 2 個水域環境名稱？

答：溪流、池塘。

2. 寫出人類的哪些行為會危害水域？

答：亂丟垃圾、山坡地濫墾濫伐。