

班級：六年 班 姓名：_____

一、選擇題。每題 2 分，共 18 分

- (3) (1) 下列哪一個數是合數？
 (1) 1 (2) 2 (3) 9 (4) 59
- (4) (2) 下列分數中，哪一個是最簡分數？
 (1) $\frac{55}{22}$ (2) $\frac{9}{15}$ (3) $\frac{91}{78}$ (4) $\frac{20}{21}$
- (3) (3) 圓周長等於？ (1) 半徑 \times 半徑 $\times 3.14$
 (2) 半徑 $\times 3.14$ (3) 半徑 $\times 2 \times 3.14$
 (4) 面積 $\div 3.14$
- (4) (4) $95.6 \div 0.18$ 的答案和下面何者相同？
 (1) $956 \div 18$ (2) $9.56 \div 1.8$ (3) $956 \div 0.018$
 (4) $95600 \div 180$
- (2) (5) 1~30 中的質數共有幾個？
 (1) 9 (2) 10 (3) 11 (4) 12
- (/) (6) 分母 18 的真分數中，有幾個最簡分數？
 (1) 6 (2) 7 (3) 9 (4) 12
- (2) (7) $888 \div 0.8 = \text{甲}$ ， $888 \times 0.8 = \text{乙}$ ，甲和乙的關係為何？ (1) 甲 = 乙 (2) 甲 > 乙
 (3) 甲 < 乙 (4) 不一定
- (4) (8) 一個圓的半徑變成原來的 5 倍，面積會變成原來的幾倍？
 (1) 5 (2) 10 (3) 15 (4) 25 倍
- (/) (9) 阿呈家有一個圓形水池，面積是 153.86 平方公尺，半徑大約是幾公尺？ (1) 7 (2) 14 (3) 43.96 (4) 49 公尺

二、填填看。每格 2 分，共 16 分

- (1) 最小的質數是 (2)，最小的合數是 (4)
 (2) 16 的因數有 (1, 2, 4, 8, 16)
 45 的因數有 (1, 3, 5, 9, 15, 45)
 16 和 45 是否互質？ (是) (填入是/否)
 (3) 21 的質因數有哪些？ (3, 7)
 (4) 有一個一位小數「3. □」，用四捨五入法取概數到個位是 4，□ 中可填入 0-9 的哪些數字？ (5, 6, 7, 8, 9) (全對才給分)
 (5) 一個圓的圓周長大約是直徑的 (3.14) 倍

三、求出下面各組數的最大公因數和最小公倍數

• 每題 4 分，共 8 分

- (1) $2 \times 2 \times 3 \times 3$ 、 $2 \times 2 \times 2 \times 3$
 答：最大公因數 (6) 最小公倍數 (36)
- (2) 38、95
 答：最大公因數 (19) 最小公倍數 (190)

四、算算看。每題 3 分，共 12 分

- (1) $\frac{12}{7} \div \frac{8}{7} = 1\frac{1}{2}$
 (2) $6 \div \frac{19}{21} = 6\frac{12}{19}$
 (3) $3\frac{1}{3} \div 2\frac{2}{5} = 1\frac{7}{18}$
 (4) $6\frac{3}{8} \div \frac{17}{14} = 5\frac{1}{4}$

五、用直式算算看。每題 2 分，共 8 分

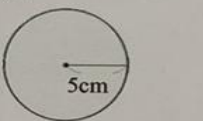
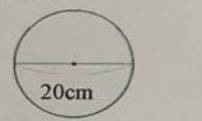
- (1) $6 \div 2.5 = 2.4$
 (2) $27 \div 0.75 = 36$
 (3) $54.85 \div 7.62 = 7.19$
 (4) $1.85 \div 1.7 = 1.087$

六、比比看，在 □ 中填入 >、< 或 =。

每題 2 分，共 12 分

- (1) $0.83 \div 0.12$ □ $0.83 \div 1.2$
 (2) $3.05 \div 0.2$ □ 3.05
 (3) $1.307 \div 1.8$ □ $13.07 \div 0.18$
 (4) $6\frac{2}{7} \div \frac{7}{7}$ □ $6\frac{2}{7}$ (5) $\frac{12}{5} \div \frac{12}{5}$ □ $\frac{12}{5}$
 (6) $1\frac{2}{5} \div 4\frac{1}{4}$ □ $1\frac{2}{5} \div \frac{11}{12}$

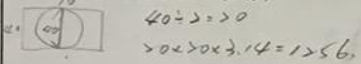
七、算出下面各圓的周長和面積；每答 2 分，共 8 分

- (1) 
 ① $5 \times 2 \times 3.14 = 31.4$
 ② $5 \times 5 \times 3.14 = 78.5$
 答：① 周長：31.4cm ② 面積：78.5cm²
- (2) 
 ① $20 \times 3.14 = 62.8$
 ② $10 \times 10 \times 3.14 = 314$
 答：① 周長：62.8cm ② 面積：314cm²

八、把做法用算式記下來。共 18 分

- (1) 娜娜用一條長 50.24 公分的彩帶圍成一個最大的圓，這個圓的面積大約是多少平方公分？ (2 分)
 $50.24 \div 3.14 = 16 = R$
 $16 \div 2 = 8$
 $8 \times 8 \times 3.14 = 200.96$
 答：200.96cm²
- (2) 一瓶牛奶有 $2\frac{2}{11}$ 公升，晰晰喝了 $\frac{4}{7}$ 瓶，小晴喝了 $\frac{1}{5}$ 瓶，小晴喝的牛奶是晰晰的幾倍？ (2 分)
 $\frac{1}{5} \div \frac{4}{7} = \frac{1}{5} \times \frac{7}{4} = \frac{7}{20}$
 答： $\frac{7}{20}$ 倍

- (3) 瑋兒有一張長 70 公分、寬 40 公分的長方形色紙，想剪出一個最大的圓形，這個圓的面積大約是多少平方公分？ (3 分)



答：1256cm²

- (4) 小寧參加露營，分組時每 12 個人或 18 個人成一組都會多出 3 個人，參加露營的人數最少有幾個人？ (2 分)

$12 \times 18 = 216$
 $216 \div 3 = 72$
 答：39 人

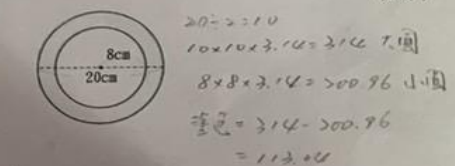
- (5) 小組把一張長 24 公分、寬 18 公分的長方形色紙，拼成一個正方形，正方形邊長最短是幾公分？ (2 分) 需要幾張色紙？ (2 分)

$24 \times 18 = 432$
 $432 \div 36 = 12$
 答：36 公分，12 張

- 答：① (7) 公分 ② (12) 張
 (6) 中正國小視力檢查，視力不佳的六年級學生有 60 人，是六年級學生人數的 $\frac{3}{10}$ 倍，六年級學生中視力良好的有幾人？ (2 分)

$60 \div \frac{3}{10} = \frac{60}{1} \times \frac{10}{3} = 200$
 $200 - 60 = 140$
 答：140 人

- (7) 下面塗色部分的面積大約是幾平方公分？ (3 分)



答：113.04cm²