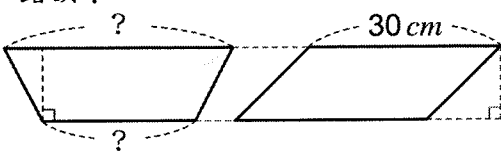


一、選擇題：每題 2 分，共 20 分

- (3) 今年媽媽的年齡是妹妹的 2 倍，兩人相差 24 歲，10 年後，媽媽和妹妹相差幾歲？
① 2 歲 ② 34 歲 ③ 24 歲 ④ 20 歲。
- (1) 小喵和小汪收集超商的點數共 60 點。如果小喵的點數比小汪少 6 點，下列哪一個選項正確？
① 小喵有 27 點 ② 小汪有 27 點 ③ 小喵有 33 點 ④ 小汪有 54 點。
- (4) 一艘船的靜水速率是 30 公里/時，在一條流速 12 公里/時的河流中航行，順流和逆流的船速相差多少公里/時？
① 42 公里/時 ② 18 公里/時 ③ 30 公里/時 ④ 24 公里/時。
- (3) 下圖的梯形和平行四邊形的面積相等，高也相等，已知梯形上底比下底長 12 公分，平行四邊形的底是 30 公分，下列敘述何者錯誤？


① 上、下底和為 60 公分 ② 上底是 36 公分
③ 上底是 24 公分 ④ 下底是 24 公分。
- (2) 一隻章魚比一隻鴨子多 6 隻腳，37 隻鴨子比 37 隻章魚少幾隻腳？
① 37 隻 ② 222 隻 ③ 6 隻 ④ 31 隻。
- (2) 甲跑步的速率是 5 公里/時，乙跑步的速率是 4 公里/時，下列敘述何者錯誤？
① 兩人同時同地同方向前進 2 小時，兩人距離相差 2 公里 ② 兩人同時同地同方向前進 5 小時，兩人距離相差 10 公里
③ 兩人同時同地反方向前進 2 小時，兩人距離相差 18 公里 ④ 兩人相距 9 公里，同時相向前進，1 小時後會相遇。
- (4) 小潔想要一支手機，姑姑說：「等到姑姑的年齡正好是你的 4 倍時，再買給你。」今年小潔 8 歲，姑姑 44 歲，小潔幾歲時才能得到手機？
① 21 歲 ② 18 歲 ③ 15 歲 ④ 12 歲。
- (3) 同樣爬 1 公尺，蝸牛要花 15 分鐘，烏龜要花 12 分鐘。兩隻動物同時同地出發反向而行，90 分鐘後牠們相距多少公尺？
① 12.5 公尺 ② 12.8 公尺 ③ 13.5 公尺 ④ 14 公尺。

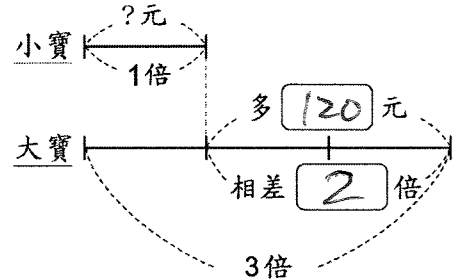
9. (1) 六年 5 班有 30 人，女生比男生少 4 人，下列敘述何者正確？
① 男生 17 人 ② 女生 17 人 ③ 男生 18 人 ④ 女生 18 人。

10. (2) 如果已經知道兩量的和及兩量的差，則「兩量的和減兩量的差」會等於什麼？
① 較小量 ② 較小量的 2 倍 ③ 較大量 ④ 較大量的 2 倍。

二、填充題：每答 1 分，共 30 分

1. 大寶有 160 元，小寶有 40 元，媽媽再各給兩人一樣多的錢後，大寶的錢就變成小寶的 3 倍。請回答下列問題。

(1) 根據題意，完成下面線段圖。



(2) 媽媽各給兩人一樣多的錢後，大寶有 (180) 元；小寶有 (60) 元。

(3) 媽媽各給兩人 (20) 元。

2. 弟弟手上有 5 元和 10 元的硬幣共 6 個，完成下表並回答問題。

5 元數量 (個)	6	5	4	3	2	1	0
10 元數量 (個)	0	1	2	3	4	5	6
總值 (元)	30	35	40	45	50	55	60

(1) 如果弟弟手上的硬幣總值是 35 元，則有 (5) 個 5 元硬幣和 (1) 個 10 元硬幣。

(2) 如果弟弟手上的硬幣總值是 50 元，則有 (2) 個 5 元硬幣和 (4) 個 10 元硬幣。

3. 紅茶每瓶 30 元，紅茶牛奶每瓶 55 元，媽媽共買了 20 瓶，花了 900 元，回答下列問題。

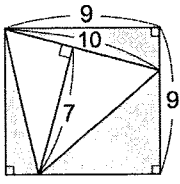
- (1) 如果媽媽全部都買紅茶牛奶，要花 (1100) 元
- (2) 買 20 瓶紅茶會和媽媽花的錢差 (300) 元。
- (3) 媽媽一共買了 (8) 瓶紅茶和 (12) 瓶紅茶牛奶。

4. 舅舅比可容大 36 歲，請回答下列問題。

- (1) 當可容 12 歲時，舅舅是 (48) 歲。
- (2) 當舅舅 60 歲時，可容是 (24) 歲。
- (3) 舅舅的年齡是可容的 7 倍時，可容是 (6) 歲

三、計算題：每題3分，共12分

(1) 下面圖形中，灰色部分的面積是多少？



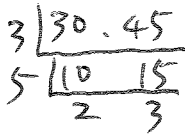
$$9 \times 9 - 10 \times 7 \div 2 = 81 - 35 = 46 \text{ (cm}^2\text{)}$$

(單位：公分)

(2) $42 \times 52 \div 13 + 68 \div 17$
 $= 4 \times 52 + 4$
 $= 212$

(3) $1\frac{2}{7} \times 6\frac{5}{6} - 1\frac{2}{7}$
 $= 1\frac{2}{7} \times 5\frac{5}{6}$
 $= \frac{39}{7} \times \frac{55}{6} = 7\frac{1}{2}$

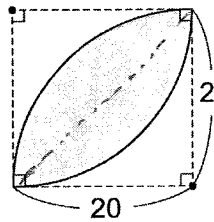
(4) 利用短除法找出 30 和 45 的最小公倍數。



$$3 \times 5 \times 2 \times 3 = 90$$

四、應用題：每題4分(8.9題5分)，共38分

1. 下面圖形中，灰色部分的周長大約是多少？面積大約是多少？(圓周率用 3.14 計算)



$$20 \times 20 \times 3.14 \div 4 = 314$$

$$20 \times 20 \div 2 = 200$$

$$(314 - 200) \times 2 = 228 \text{ (cm}^2\text{)}$$

(單位：公分)

2. 一輛小客車可以坐 5 人，一輛休旅車可以坐 8 人，海力波特公司魔法部上週末舉辦員工旅遊，有 44 人參加，小客車和休旅車共坐滿了 7 輛，分別有幾輛小客車和休旅車？

$$(44 - 5 \times 7) \div (8 - 5) = 3$$

$$7 - 3 = 4$$

小客車 4 輛

A: 休旅車 3 輛

3. 一條山路從山底到山頂的距離是 16 公里，恰恰和泰山分別同時從山底和山頂相向出發，恰恰的速率是 3 公里/時，泰山的速率是 5 公里/時，幾小時後他們會相遇？

$$16 \div (3 + 5) = 2$$

A: 2 小時後

4. 大、小兩數的和是 75，兩數的差是 9，求大、小兩數各是多少？

$$(75 - 9) \div 2 = 33$$

$$75 - 33 = 42$$

A: 大數 42
小數 33

5. 小黃在小花的前面，兩隻狗相距 405 公尺，小花一分鐘跑 158 公尺，小黃一分鐘跑 131 公尺，兩隻狗同時同方向跑 1000 公尺，幾分鐘後小花追上小黃？

$$405 \div (158 - 131) = 15$$

A: 15 分鐘後

6. 畢業旅行住宿有四人房和六人房共 32 間房，全校六年級學生每人交 700 元住宿費，畢業生共計 168 人。分配到的四人房及六人房各有幾間？

$$(168 - 4 \times 32) \div (6 - 4) = 20$$

$$32 - 20 = 12$$

A: 四人房 12 間
六人房 20 間

7. 有一條河流的水流速度是 40 km/h ，晶華號渡輪在靜水中的船速 120 km/h ，它從下游的 A 城市逆流而上，經過了三個小時到達上游的 B 城市，A、B 兩城市的距離是多少公里？

$$(120 - 40) \times 3 = 240$$

A: 240 km

8. 吳伯伯的農場是周長 1000 公尺的長方形，農場的寬比長少 100 公尺，農場的面積是多少平方公尺？

$$1000 \div 2 = 500$$

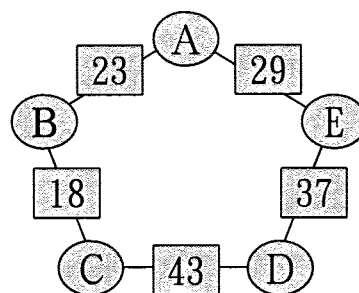
$$(500 - 100) \div 2 = 200$$

$$500 - 200 = 300$$

$$300 \times 200 = 60000$$

A: 60000 m

9. 下圖中，A、B、C、D、E 各表示某個數，兩英文字母之間的數為兩字母的平均數，A、B、C、D、E 所表示的數各是多少？



$$A + B = 46$$

$$B + C = 36$$

$$C + D = 86$$

$$D + E = 74$$

$$E + A = 58$$

$$A + B + C + D + E = 150$$

$$E = 150 - (46 + 86) = 18$$

$$A = 40, D = 56, C = 30$$

$$B = 6$$

A = 40
B = 6
C = 30
D = 56
E = 18