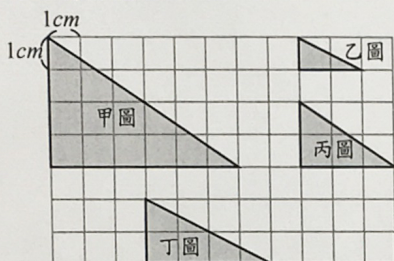


一、選擇題：每題 2 分，共 12 分

- (4) 四維國小品德貼紙每 20 個可以換一個獎品，請問獎品和貼紙的比，下列哪個比和另外三個不同？① 1:20 ② 20:400 ③ 6:120 ④ 3:80。
- (3) 要排出每邊 9 個花片的空心正方形，共需要幾個花片？① 30 個 ② 36 個 ③ 32 個 ④ 40 個。
- (2) 在一個圓周長為 240 公分的圓上，每隔 16 公分畫一個藍點，共要畫幾個藍點？① 14 個 ② 15 個 ③ 16 個 ④ 17 個。
- (1) 下列哪一個比是最簡單整數比？① 7:48 ② 3:6 ③ 2.5:3 ④ 3:12
- (3) 甲圓形的直徑是 7 公分，乙圓形的直徑 21 公分，乙圓形的面積是甲圓形面積的幾倍？① 3 倍 ② 0.75 倍 ③ 9 倍 ④ 6 倍。
- (4) 下圖有關圖形放大或縮小關係的敘述，何者錯誤？



- ① 乙圖是丁圖的 $\frac{1}{2}$ 倍縮小圖 ② 甲圖是丙圖的 2 倍放大圖 ③ 丙圖是甲圖的 $\frac{1}{2}$ 倍縮小圖 ④ 甲圖是丁圖的 2 倍放大圖。

二、填填看：每個答案 2 分，共 38 分

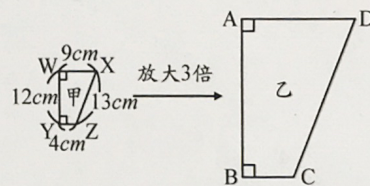
- 圓面積 = 半徑 \times (半徑 \times 圓周率)
- 圓周長 157 公分的圓，此圓的面積大約是 (1962.5) 平方公分。
- 班上學生共 24 人，男生 11 人，男生和女生的人數比為 (11:13)，比值為 ($\frac{11}{13}$)。
- 雞蛋糕店的雞蛋糕數量和價錢成正比，完成

下表。

蛋糕店的蛋糕數量和價錢的關係表

數量 (個)	1	4	10	20
價錢 (元)	15	60	150	300

- 四維國小有一個正方形花園，其周長 240 公尺，在花園的周圍每隔 6 公尺種一棵樹，共需要準備 (36) 棵樹。
- 柯南期中考數學考得不好，但這次的期末考進步了 13 分，得到了 90 分，用 y 表示期中考的數學成績。算式可以記成： $y + (13) = (90)$ ，利用等量公理可算出期中考數學成績是 (77) 分。
- 利用等量公理算出答案：
 - 若 $A=14$ ，則 $A \times 5 \times 2 = (140)$
 - 若 $a=60$ ，則 $a \div \frac{1}{2} \times 3 = (40)$
- 下圖中，乙圖是甲圖的 3 倍放大圖，回答下面問題：



- (1) 寫出兩個圖形的對應角和對應邊。

甲圖	$\angle Z$	$\angle X$	\overline{WY}	\overline{XZ}
乙圖	$\angle C$	$\angle D$	\overline{AB}	\overline{DC}

- (2) $\overline{CD} = (39)$ 公分

9. 如下圖，倩倩想要用小木棒排出相連的 20 個正三角形，需要 (41) 根小木棒。



三、計算題：每題 3 分，共 12 分

1. 用等量公理求算式的未知數。

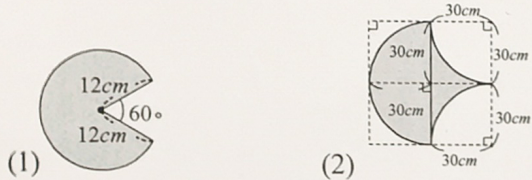
(1) $B \times \frac{2}{3} = 100$

$B = 150$

(2) $C \div \frac{5}{7} = \frac{3}{4}$

$C = 1\frac{1}{20}$

2. 求下列塗色區域的面積。



376.8 cm^2

1800 cm^2

四、應用題：每題 4 分，第四題 8 分，第五題 6 分，共 38 分

1. 選舉將至，路上看到選舉的旗子每 18 公尺插一根旗子，第 7 根到第 38 根之間的距離是幾公尺？

$A: 558 \text{ m}$

2. 下圖是自強號的座位配置圖，回答下面問題。

靠窗	靠走道	靠走道	靠窗
1	3	4	2
5	7	8	6
9	11	12	10
⋮	⋮	⋮	⋮
⋮	⋮	⋮	⋮

小宥的座位是 30 號，阿元的座位是 32 號，由前面算起在第幾橫排呢？兩人有坐在一起嗎？

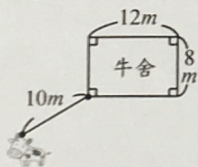
$A: \textcircled{2} \text{ 第 8 排}$

3. 大雄用了 10 個一元銅板，排了一個四層的三角形，如下圖。若他想要繼續排下去，目標是十層，這十層總共要用到幾個一元銅板？



$A: 55 \text{ 個}$

4. 如下圖，這頭牛可以吃到牛舍四周的草地面積最大約是多少平方公尺？若繩子長度變成 14m，牛可以吃多少平方公尺？(每答 4 分)



$A: \textcircled{1} 238.64 \text{ m}^2$
 $\textcircled{2} 492.98 \text{ m}^2$

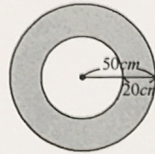
5. 四維國小遊樂設施蓋好了，回答下列問題：

(1) 設計圖的比例尺為 $\frac{0 \quad 2 \quad 4 \quad 6 \text{ m}}{1 \text{ cm}}$ 表示平面上 1 公分，相當於實際幾公尺？也就是幾公分？(可直接寫答)(2 分)

$\textcircled{1} 2 \text{ m}$

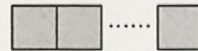
$A: \textcircled{2} 200 \text{ cm}$

(2) 下圖為遊樂設施中的彈跳星球，外圍有一圈黃色的面積，求黃色的面積是多少平方公分？(4 分)



$A: 6594 \text{ cm}^2$

6. 每張正方形桌子的周長都是 40 公分，將 20 張正方形桌子合併，如下圖，請問周長共是幾公分？

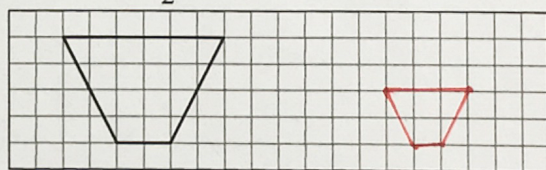


$A: 610 \text{ cm}$

7. 冬至時，媽媽叫小琪去買湯圓，一盒湯圓賣 45 元，裡面有 10 顆。小琪買了 80 顆湯圓，一共要付多少元？

$A: 360 \text{ 元}$

8. 畫出下圖的 $\frac{1}{2}$ 倍縮小圖。



考卷寫完後要仔細檢查喔！祝大家新年快樂！

100 分		家長簽名
90~99		
80~89		
70~79		
60~69		
60 分以下		