

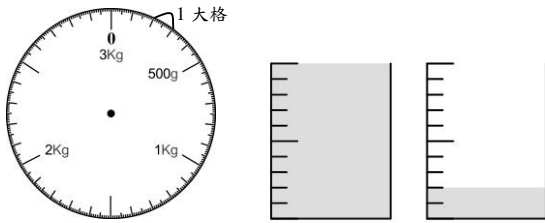
臺南市海佃國小110學年度第二學期三年級數學科期末評量

三年__班 座號： 姓名：

一. 選擇題：(每題2分，共20分)

1(1) 如下圖左，秤面上的1大格，代表幾公克？

- ①100公克 ②200公克 ③10公克 ④50公克



2(3) 上面的杯子裝滿時是1杯果汁，請問圖中的果汁是①1.3杯 ②10.2杯 ③1.2杯 ④12杯

3(3) 下面是麵店的價目表。哪一個敘述錯誤？

鮮蝦麵	炒麵	泡菜麵	牛肉麵	陽春麵
60元	40元	50元	80元	35元

- ①牛肉麵的價錢是炒麵的2倍 ②買3碗炒麵的錢可以買2碗鮮蝦麵 ③鮮蝦麵比陽春麵貴15元 ④100元可以買炒麵和鮮蝦麵

4(4) 「262.8」、「522.2」和「352.2」，這三個數中，它們的哪一個「位數」都是2？ ①百位 ②十分位 ③十位 ④個位。

5(3) 已知 $35.3 > 3\square.4$ ， \square 中不可以填入 ①3 ②4 ③5 ④2。

6(2) 下面哪一個算式答案不是「1」？

- ① $\frac{11}{7} - \frac{4}{7}$ ② $\frac{2}{8} + \frac{7}{8}$ ③ $\frac{7}{12} + \frac{5}{12}$ ④ $\frac{11}{10} - \frac{1}{10}$

7(4) 有345公尺的緞帶，每6公尺剪成一段，最後會剩下幾公尺？ ①7公尺 ②4公尺 ③5公尺 ④3公尺。

8(3) 阿婆載資源回收的紙張到回收站，她共載了3包，分別是1.3公斤、4.5公斤和2.8公斤，如果她想湊成10公斤的總重量，要再回家載來幾公斤的紙張？ ①1.6公斤 ②1.5公斤 ③1.4公斤 ④1.3公斤。

9(4) 一包糖果有11顆，太研吃了3顆，剩下的給達元吃，達元吃到幾包糖果？

- ①8包 ②3包 ③ $\frac{3}{8}$ 包 ④ $\frac{8}{11}$ 包

10(4) 下列敘述何者正確？①量杯是稱重的工具 ②1公斤的鐵塊比1公斤的棉花重 ③同分母的分數相減時，分子減分子，分母減分母 ④同分母的分數比較大小時，分子比較小的分數比較小。

二. 填填看：(每格1分，共38分)

(1) 3個10、7個1和9個0.1合起來是(37.9)。

(2) ① $\frac{4}{11} + \frac{3}{11} = (\frac{7}{11})$ ② $\frac{18}{20} - \frac{13}{20} = (\frac{5}{20})$

(3) $184 \div 8 = 23$ ，則 $184 \div (23) = 8$

(4) $(?) \times 3 = 468$ ， $(?)$ 應填入(156)

(5) 有一包糖果，如果平分給7個人，每個人可分得24顆，如果改成平分給4個人，每個人可分得(42)顆。

(6) 小哲和永大在跑道的同一地點，背對背反方向跳遠，小哲跳了1.7公尺，永大比小哲少跳了0.2公尺，兩人現在距離(3.2)公尺。

(7) 大雄的背包重1150公克，裝進1570公克的書，共重(2)公斤(720)公克。

(8) 一包色紙有20張，小路有 $\frac{11}{20}$ 包，送給云云6張後，小路還剩下(5)張。

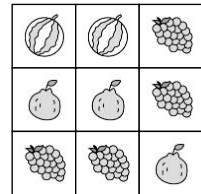
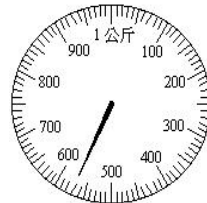
(9) 村長將一個披薩切成12片。

①喜羊羊吃了5片，是($\frac{5}{12}$)個披薩。

②美羊羊吃了 $\frac{4}{12}$ 個披薩，和(4)片披薩一樣多

③喜羊羊和美羊羊一共吃了($\frac{9}{12}$)個披薩，還剩下(3)片披薩。

(10) 把一盒巧克力放到秤上，量出它的重量如秤面，如果巧克力的重量是480公克，這個盒子的重量是(90)公克。



(11) 如上圖右，爺爺有一塊農地，平分成9份，種

葡萄的面積是($\frac{4}{9}$)塊。種西瓜的面積是

($\frac{2}{9}$)塊，兩者相差($\frac{2}{9}$)塊。

(12) 在()中填入>、<或=

① $\frac{7}{8} - \frac{3}{8} (<) \frac{2}{8} + \frac{3}{8}$

② $9.9 + 0.2 (=) 10.1$

③ $245 \div 5 (<) 400 \div 8$

④3700公克 (>) 3公斤70公克

⑤10公斤 (>) 9999公克

(13) 下面是海生館的票價資訊

票種	票價
全票	430元
學生票	270元
博愛票	220元
團體票	350元

① 世正和奶奶買了1張學生票和1張博愛票，共要付(490)元。如果付一張1000元的鈔票，可以找回(510)元。

② 買2張全票比3張學生票貴(50)元

(14)下面是FNK電視臺今天的節目表

16:00	音樂銀行
17:00	running man
18:30	人氣歌謠
20:00	社內相親
21:10	蒙面歌王
22:30	我家的熊孩子

- ①「音樂銀行」播出時間是在(16)時
- ②「running man」播出時間是在下午(5)時
- ③「人氣歌謠」共播映(90)分鐘
- ④媽媽看了「社內相親」和「蒙面歌王」，她總共看了(2)小時(30)分鐘
- ⑤大仁放學回到家是下午4:30，這時電視正在播放(音樂銀行)
- ⑥「人氣歌謠」和「蒙面歌王」，哪一個節目播映的時間比較長?(人氣歌謠)

(15)下表是臺鐵南迴線自強號列車的票價表

臺東	26	53	123	223	280	314
知本	27	97	197	254	288	
太麻里	71	170	227	262		
大武	99	157	191			
枋寮	57	91				
潮州	34					
屏東						

- ①小金從太麻里坐到潮州站要花(227)元
- ②大仁從臺東坐到屏站要花(314)元
- ③誠誠帶500元，從屏東搭車北上去玩，買完車票後，找回212元，他要到哪一站?(知本)站
- ④小允買了3張從臺東到潮州的車票，他要付(840)元。
- ⑤仁雅有500元，想買潮州到知本的來回車票，她的錢夠嗎?(不夠)

三. 寫成直式算算看：1題3分，共18分

(1) $13.6 + 9.9 = (23.5)$ (2) $32 - 2.8 = (29.2)$

(3) $300 \div 8 = (37) \cdots (4)$ (4) $219 \div 7 = (31) \cdots (2)$

驗算: $37 \times 8 = 296$
 $296 + 4 = 300$

驗算: $31 \times 7 = 217$
 $217 + 2 = 219$

(5) $6\text{kg} - 2\text{kg}427\text{g} =$
 $(3)\text{kg}(573)\text{g}$

(6) $1\text{kg} 285\text{g} + 2\text{kg}615\text{g} =$
 $(3)\text{kg}(900)\text{g}$

四. 應用問題：每題4分，共24分

- (1)一個蛋糕平分成15塊。哥哥得到 $\frac{4}{15}$ 個蛋糕，弟弟得到7塊蛋糕，弟弟比哥哥多幾個蛋糕？

7塊是 $\frac{7}{15}$ 個 $\frac{7}{15} - \frac{4}{15} = \frac{3}{15}$

答 $\frac{3}{15}$ 個

- (2)媽媽買了一些漂白水，消毒用掉1.8公升後，還剩下2.5公升，媽媽買了幾公升的漂白水？

$2.5 + 1.8 = 4.3$

答4.3公升

- (3)1顆巧克力重9公克，請問幾顆巧克力的重量合起來會有765公克？

$765 \div 9 = 85$

答85顆

- (4)彬彬和3個朋友一起參加比賽得到一些獎金，平分之後，每人可以得到920元，比賽的獎金有多少元？

$920 \times 4 = 3680$

答3680元

- (5)弟弟的體重是37公斤500公克，比姐姐重了5公斤500公克，姐姐的體重有多重？

$37\text{公斤}500\text{公克} - 5\text{公斤}500\text{公克} = 32\text{公斤}$

答32公斤

- (6)出國旅行，托運行李總重不能超過20公斤。爸爸的行李已經裝了13公斤370公克，如果他再裝6公斤530公克的紀念品，總重量是幾公斤幾公克？他的行李會超重嗎？

$13\text{公斤}370\text{公克} + 6\text{公斤}530\text{公克} = 19\text{公斤}900\text{公克}$
 $19\text{公斤}900\text{公克} < 20\text{公斤}$

答①19公斤900公克②不會