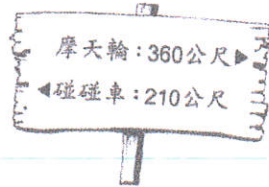


一、是非題：每題 2 分，共 6 分

- (X) 爸爸開車到墾丁，行駛 45 公里的路程，花了 30 分鐘，用相同的速率，125 分鐘可以行駛 57.8 公里。
- (O) 正方體和長方體的任一個面，都和相鄰的面互相垂直。
- (O) 在相同的速率下，A 車開了 2.8 小時，B 車開了 1.7 小時，A 車行駛的距離比較長。

5. $1.875 \times \frac{4}{27} \times 1.8 \left(\frac{1}{2} \right)$

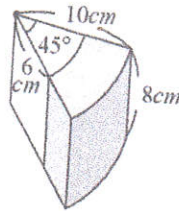
6. 畢旅在義大利遊樂園玩時，浩浩從摩天輪走到下面這個告示牌花了 6 分鐘，若浩浩在這個告示牌下，以同樣的速率前往碰碰車，需要 (3.5) 分鐘才能到達。



四、計算題：每題 4 分，共 12 分

1. $4\frac{5}{12} \times \frac{1}{9} - 2\frac{2}{3} \times \frac{1}{9} = \frac{7}{36}$
 $= (4\frac{5}{12} - 2\frac{2}{3}) \times \frac{1}{9}$
 $= \frac{19}{12} \times \frac{1}{9}$
 $= \frac{21}{12} \times \frac{1}{9} = \frac{7}{36}$

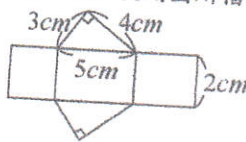
2. 求灰色部分的體積。



~~45~~ cm^3
200.96

$45 \div 360 = \frac{1}{8}$
 $10 \times 10 \times 3.14 \times 8 \times \frac{1}{8} = 314$
 $6 \times 6 \times 3.14 \times 8 \times \frac{1}{8} = 113.04$
 $314 - 113.04 = 200.96$

3. 下面展開圖所摺成的形體，表面積是多少平方公分？



36 cm^2

$3 \times 4 \div 2 \times 2 = 12$

$(3 + 4 + 5) \times 2 = 24$

$12 + 24 = 36 \text{ cm}^2$

二、選擇題：每題 2 分，共 6 分

1. (3) $6\frac{1}{3} \div 1\frac{2}{5}$ 可表示成下列哪一個式子？
 ① $(6 \times \frac{1}{3}) \div (1 \times \frac{2}{5})$ ② $6 + \frac{1}{3} \div 1 + \frac{2}{5}$ ③ $(6 + \frac{1}{3}) \div (1 + \frac{2}{5})$
 ④ $6 \times \frac{1}{3} \div 1 \times \frac{2}{5}$

2. (1) 操場一圈 100 公尺，梅君每分鐘走 30 公尺，走一圈操場要花多少時間？
 ① 3 分 20 秒 ② 3 分 $\frac{1}{3}$ 秒 ③ 320 秒 ④ 3.2 分鐘。

3. (2) $2.5 \times 39 + 2.5 = 2.5 \times \blacktriangle = \bullet$ ，下列哪個敘述是錯誤的？
 ① $\blacktriangle = 39 + 1$ ② $\bullet - \blacktriangle = 50$ ③ $\bullet + \blacktriangle = 140$ ④ $\bullet = 100$ 。

三、填充題：每格 2 分，共 22 分

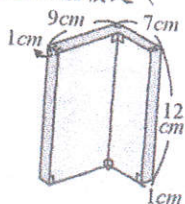
康永參加足球體能 100 公尺短跑訓練，共跑了兩次，已知他兩次短跑的平均速率是 10 公尺/秒，第一次花了 9 秒，第二次花了 (11) 秒，第二次短跑的速率是 ($9\frac{1}{11}$) 公尺/秒。

下表是每輛車跑 2 小時的距離，將四輛車的速率由快到慢排序。

車輛	A 車	B 車	C 車	D 車
距離 (公里)	104	138	116	129

B) 車 > (D) 車 > (C) 車 > (A) 車
 $0.7 \text{ 公尺/秒} = (42) \text{ 公尺/分} = (2.52) \text{ 公里/時}$
 或 $= \frac{13}{5}$

下圖為一柱體，其中上、下兩個 L 形底面全等，且側面皆與底面垂直。此柱體的體積是 (180) 立方公分。



應用題：每題 6 分，共 18 分

媽媽準備 3 公斤的麵粉要製作雞蛋糕，過程中有 500 公克不小心灑了出來，已知製作一個雞蛋糕需要 0.5 公斤的麵粉，剩下的麵粉可製作出多少個雞蛋糕？（請用一個算式完成，2 分）

$$(3 - 0.5) \div 0.5 = 5$$

A = 5 個

2. 一包餅乾吃掉了 $3\frac{1}{3}$ 公克，是全部的 $\frac{5}{6}$ ，這包餅乾還剩下多少公克？

$$1 - \frac{5}{6} = \frac{1}{6}$$

$$\left(3\frac{1}{3} \div \frac{5}{6}\right) \times \frac{1}{6} = \frac{2}{3}$$

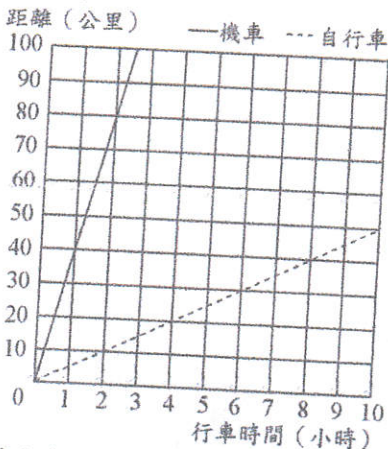
A = $\frac{2}{3}$ g

3. 老師出了一道數學題：「 $4\frac{5}{8} + \frac{11}{16} \times \odot = ?$ 」，其中 \odot 處不小心被安安擦掉了，如果正確答案是 5，被安安擦掉的數是多少？

$$A = \frac{6}{11}$$

看圖做做看：每格 3 分，共 36 分

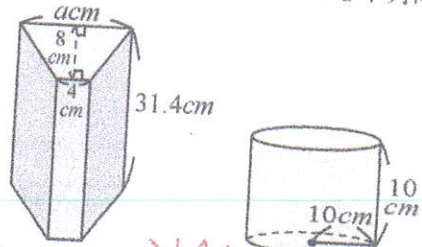
下圖是機車和自行車行車時間和距離的關係圖：（答題時請加入單位，1 分）



機車和自行車行車時間和距離的關係圖

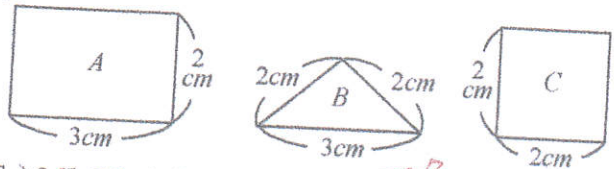
- (1) 機車的時速? (40 km/hr)
- (2) 自行車騎 90 公里，需要多久的時間? (18 hr)
- (3) 機車騎 5 小時的距離，自行車要騎幾小時才能到達? (40) 小時

2. 下圖中，四角柱與圓柱的體積相等，回答下列問題：



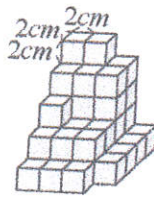
- (1) 四角柱的體積是 (3140) 立方公分。
- (2) $a = (21)$ 公分。

3. 利用不同張數的 A、B、C 三種厚紙板組合成角柱，回答下列問題。



- (1) 2 張 C 和 4 張 A，可以做成 (四角) 柱，若以 C 為底面積，柱高是 (3) 公分，表面積是 (32) 平方公分。
- (2) 1 張 A、2 張 B 和 2 張 C，可以做成 (三角) 柱，柱高是 (2) 公分。

4.



左圖中，每一個小積木的體積是 (8) 立方公分，共有 (46) 個小積木，體積總共是 (368) 立方公分。

請仔細檢查三遍喔~