

科目	數學	年級	六年	班	座號	姓名	
----	----	----	----	---	----	----	--

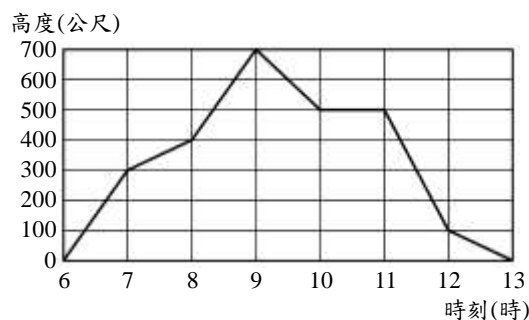
一・選擇題〈每題 2 分，共 10 分〉

- 〈 〉 1. 將 50 做質因數分解，下面何者正確？
 ① 1×50 ② $2 \times 5 \times 5$
 ③ $2 \times 5 \times 7$ ④ 5×10
- 〈 〉 2. 下面哪一個選項不是最簡分數？
 ① $1\frac{7}{10}$ ② $\frac{15}{8}$ ③ $\frac{14}{49}$ ④ $\frac{3}{26}$
- 〈 〉 3. 豪帥今年 10 歲，媽媽的年齡是豪帥的 4 倍，5 年後兩人相差幾歲？
 ① 30 歲 ② 40 歲 ③ 50 歲 ④ 60 歲
- 〈 〉 4. 下面是艾方皮有規律排列的貼圖，請問第 25 張是什麼貼圖？
 ★◎◆□★◎◆□★……
 ① ★ ② ◎ ③ ◆ ④ □
- 〈 〉 5. 將 7.03 用四捨五入法取概數到小數第一位是多少？
 ① 7.03 ② 7
 ③ 7.1 ④ 7.0

二・填填看〈每格 1 分，共 32 分〉

1. 數字 1~20 內的所有質數包括
 〈 〉、〈 〉、〈 〉、〈 〉、
 〈 〉、〈 〉、〈 〉和〈 〉。
2. 統計圖中的「 \approx 」是〈 〉符號
3. 用花片排出空心的正五邊形，每邊排 6 個，共需要多少個花片？〈 〉個。
4. 某賣場的置物櫃號碼排列如下圖。
- | | | | | | | |
|-----|---|---|----|----|----|----|
| 第一列 | 1 | 5 | 9 | 13 | 17 | 21 |
| 第二列 | 2 | 6 | 10 | 14 | 18 | 22 |
| 第三列 | 3 | 7 | 11 | 15 | 19 | 23 |
| 第四列 | 4 | 8 | 12 | 16 | 20 | 24 |
- ……
- 〈1〉 每一列左右兩個相鄰的號碼都相差多少？〈 〉
- 〈2〉 第 38 號在第幾列？〈 〉列

5. 片仁去爬阿里山，並將不同時刻的登山高度繪製成一個折線圖來表示，回答下面問題。



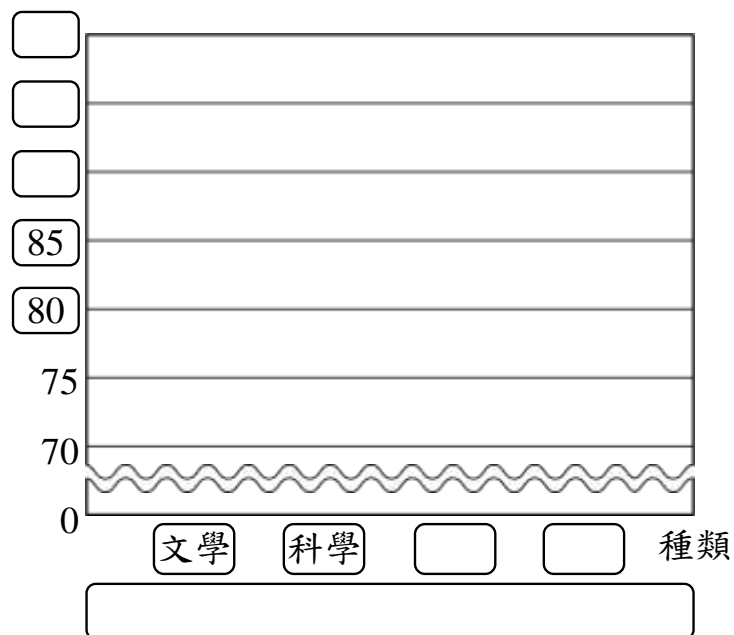
片仁不同時刻登山高度折線圖

- (1) 從開始爬山到結束，片仁共爬了幾小時？()小時
- (2) 片仁可能在哪一段時間休息？
 ()時~()時
- (3) 如果包含休息時間，片仁下山共花了幾小時？()小時
6. 當兩數互質時，這兩個數的公因數就只有〈 〉。

7. 下表是安和圖書館各類書籍數量統計表。
 安和圖書館各類書籍數量統計表

種類	文學	科學	地理	漫畫
數量(本)	90	85	80	95

- (1) 將上表的資料畫成長條圖。
 數量(本)



- (2) 哪一類的書籍最多？()
- (3) 哪一類的書籍最少？()

7. 66 的質因數有哪些？〈 〉

8. 一個大於 1 的整數，除了 1 和它自己以外，如果沒有別的因數，我們就稱這個整數為〈 〉；如果還有別的因數，我們就稱這個整數為〈 〉。

三. 比一比，在□裡填入>、<或=
〈每題 2 分，共 10 分〉

〈1〉 $6\frac{1}{2} \div \frac{3}{4}$ □ $6\frac{1}{2} \div \frac{4}{3}$

〈2〉 $4\frac{7}{12} \div 4\frac{7}{12}$ □ $4\frac{7}{12}$

〈3〉 $2.71 \div 0.5$ □ $2.71 \div 5$

〈4〉 $8.82 \div 1$ □ $8.82 \div 0.42$

〈5〉 $3.15 \div 3.15$ □ $40.95 \div 40.95$

四. 算算看 〈每題 2 分，共 20 分〉

1. 用短除法求出下列各組數的最大公因數

〈1〉 45、75

〈2〉 56、84

2. 用短除法求出下列各組數的最小公倍數

〈1〉 28、42

〈2〉 20、35

3. 用直式算算看

〈1〉 $24 \div 1.6$

〈2〉 $2.75 \div 2.5$

4. 算算看，答案用最簡分數表示

〈1〉 $\frac{14}{15} \div \frac{3}{5}$

〈2〉 $2\frac{1}{4} \div \frac{9}{10}$

5. 先用四捨五入法取概數到小數第二位，再算算看

〈1〉 $6.1428 + 10.3279$

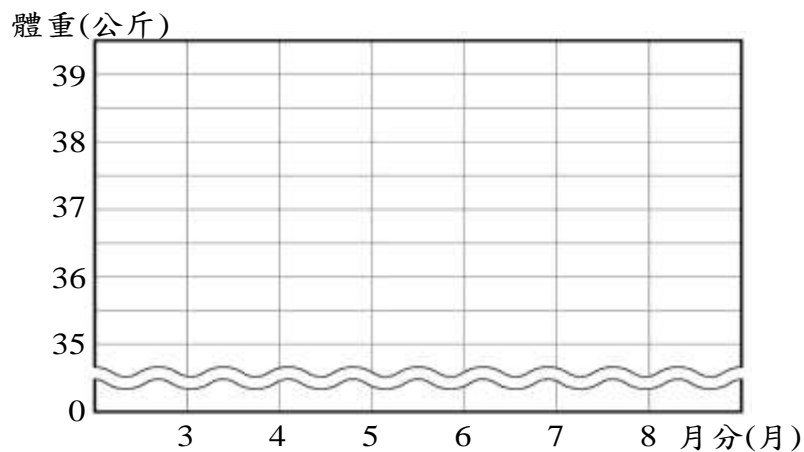
〈2〉 $30.7038 - 20.4999$

五・應用題〈每題 4 分〉

1. 下面是曾純 6 個月內的體重變化紀錄。

月分(月)	3	4	5	6	7	8
體重(公斤)	35.5	36	38	37	36	35

(1) 請將上面的資料畫成折線圖。〈3 分〉



曾純 6 個月內的體重變化折線圖

(3) 曾純 體重最重是在()月。〈1 分〉

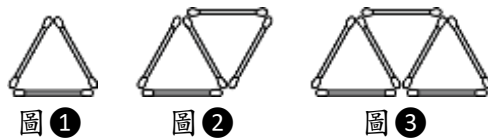
2. 戴顏靜 調一杯多多綠茶要用去 $\frac{3}{10}$ 公升的多

多，一瓶 $2\frac{3}{4}$ 公升的多多，最多可以調成多少杯多多綠茶？還剩下多少公升？

3. 一袋米重 31.56 公斤，每 2.6 公斤裝一包，最多可裝滿幾包？還剩下多少公斤？

4. 曹想孝 參加健走活動，7 天共走 121.17 公里，平均一天約走幾公里？〈用四捨五入法，求商到小數第 1 位〉

5. 觀察這些圖形的排列，如果按照規律畫下去，圖 ⑦ 需要幾根棉花棒？



6. 把 30 枝筆和 48 本書平分給一些學生，每人分到的筆一樣多，分到的書也一樣多，且剛好分完，最多可分給多少人？每人分到幾枝筆？幾本書？

7. A 公車每 15 分鐘開一班，B 公車每 20 分鐘開一班，上午 6 時兩班公車同時開出，下一次同時開出是幾分鐘後？

請再仔細檢查一遍答案

