

# 桃園市立大成國中 106 學年度第一學期第一次定期評量七年級國文科 **選擇題目卷**

班級：

座號：

姓名：

分數：

## 【測驗說明】

- 1、題目卷採雙面印刷，題目卷共有 5 頁 3 張，第 6 頁為答案卷。本次測驗總分共 100 分，分為三部份，第一部份為課內國字注音及注釋，國字注音每題 1 分共 10 分，注釋每題 2 分共 20 分，答案請寫在第 6 頁的答案卷上；第二部分為單一選擇題，每題 2 分，共 60 分；第三部分為閱讀測驗，每題 2 分，共 10 分，第二、三部分考題答案請依序畫記在答案卡上。
- 2、測驗結束後，請繳回第 6 頁的答案卷與答案卡，預祝各位同學考試順利！！

壹、基本能力測驗：請依序在答案卷上寫出對應的國字、注音（每題 1 分，共 10 分）及解釋（每題 2 分，共 20 分）。

\* 寫出「」中的國字：1、「ㄌㄨㄥˋ」含 2、「ㄍㄨㄥˋ」固 3、嚴「ㄌㄨㄥˋ」 4、「ㄉㄨㄥˋ」補 5、「ㄍㄨㄥˋ」尪。

\* 寫出「」中的注音：1、「揠」苗助長 2、「薊」州 3、眼「翳」病 4、「闡」揚 5、「互」古。

\* 寫出課文解釋：1、扶搖直上 2、青山郭外斜 3、還來「就」菊花 4、卻看妻子 5、漫卷

6、腳步 7、待人接物 8、天外飛來一筆 9、互古 10、「掙」飯

**以上題目請在答案卷上作答**      **以上題目請在答案卷上作答**      **以上題目請在答案卷上作答**

貳、單一選擇題：每題 2 分，共 60 分。

- ( ) 1、下列「」中的注音寫成國字之後，何組字形相同？(A) 子瑜憑著先天的美貌與後天的努力，不到二十歲就在韓國藝能界「ㄉㄨㄥˋ」露頭角／唐三藏與徒弟們一路披荊「ㄉㄨㄥˋ」棘，終於順利到達西天取經 (B) 八戒人「ㄉㄨㄥˋ」言輕，提出的意見常被悟空忽略／善美雖出身寒「ㄉㄨㄥˋ」，卻有一顆願意捨己為人的善心 (C) 志明一「ㄉㄨㄥˋ」情願地以為只要一直付出，就能打動春嬌的芳心／今年的愛心義賣活動，吸引大批民眾共「ㄉㄨㄥˋ」盛舉 (D) 大熊每日混吃混玩，畢業之後怕是前途「ㄉㄨㄥˋ」茫／雨後的虎頭山，格外有種虛無縹「ㄉㄨㄥˋ」的空靈之美。
- ( ) 2、下列選項「」中的字，何組讀音前後不同？(A) 風行草「偃」／「堰」塞湖 (B) 「縱」貫鐵路／無影無「蹤」 (C) 「誨」人不倦／隱「晦」不明 (D) 「掙」脫束縛／面目「猙」獰。
- ( ) 3、下列各句中「」的字，何者意思前後相同？(A) 橘子與家人趁著新年假期「過」故人莊，留下了美好的回憶／傳說大禹為了整治水患，曾經三「過」家門而不入 (B) 柚子不小心弄壞了茄男新買的便當盒，只好滿面羞「慚」地認錯道歉／藤野說話喜歡浮誇，常大言不「慚」地炫耀自己的豐功偉業 (C) 生輝應「邀」出席第一百屆妖怪選秀大賽／悟淨處世一向謙虛為懷，即使幫公司賺錢也不會「邀」功 (D) 康師父無論演講或著書都會旁「徵」博引，因而相當具有說服力／許多到達適婚年齡的人藉由「徵」婚啟事尋覓良緣。
- ( ) 4、下列選項「」中的字經替換後，何者意思不能通用？(A) 小風箏能「懸」得多高呢一掛 (B) 「卻」看妻子愁何在 (C) 母親叫我「披」衣坐起一單 (D) 得之「於」人者太多一從。
- ( ) 5、大成電視台準備開拍一齣清末民初的時代劇，以下「」的台詞內容，何者最不符合當時的口語用法？(A) 智摩：我不能再沉迷兒女私情，應該好好做學問，免得讓父親「跌股」(B) 又儀：無論智摩過去有幾段戀情，他在我心目中永遠是一個「完全」的人 (C) 輝茵：在學校與智摩討論「生書」的日子，是我此生最幸福的時光 (D) 曉曼：我為了成就自己的愛情，介入智摩和又儀的婚姻，淪為人人「說嘴」議論的對象。
- ( ) 6、下列文句「」中的詞語，何者意義前後相同？(A) 讓「青春」去激起一片雪白的讚嘆／「青春」作伴好還鄉 (B) 「白日」放歌須縱酒／青天「白日」滿地紅 (C) 他們選擇這片「廣漠」的蕎麥花田作為婚紗拍攝地點／在「廣漠」的人海裡能找到與自己契合的朋友非常幸運 (D) 民初社會受西方科學思潮影響，充斥打倒「偶像」、破除迷信的口號／許多韓國「偶像」趁著暑假飛來台灣舉辦粉絲見面會。

**背面尚有試題**      **背面尚有試題**      **背面尚有試題**

- ( ) 7、下列選項「」的成語，何者使用正確？(A) 歌神張學友早年因歌唱比賽獲勝而出道，當時有許多歌唱好手報名參賽，競爭十分激烈可說是「頭角崢嶸」(B) 張學友剛出道就被樂評人認為具備相當的音樂才華和潛力，他的歌曲許多都成為「膾炙人口」的經典作品(C) 張學友曾參與策劃、導演並主演原創音樂劇《雪狼湖》，他認為觀眾看演唱會的熱情已大不如前，而音樂劇對於觀眾及藝人來說將是一項「一本萬利」的突破(D) 對音樂總是求新求變的張學友，近年來大膽採用歌劇的唱法來詮釋樂曲，其深情渾厚的嗓音讓歌迷聽得「如沐春風」。
- ( ) 8、令狐沖留下了一首詩想約好友敘舊小酌，詩句內容是：「獨在異鄉為異客，每逢佳節倍思親。遙知兄弟登高處，遍插茱萸少一人。」，請問依照詩中所提到的傳統節慶，令狐沖最有可能邀朋友共飲什麼酒？(A) 菊花酒(B) 葡萄酒(C) 雄黃酒(D) 紹興酒。
- ( ) 9、下列「」中的詞語，何者前後詞性相同？(A) 別對我說教，我從小可是老子都不「老子」呀／「老子」今日倒要看看那人有什麼能耐(B) 我們在「搖曳」的燭光下聽著司馬講鬼故事／枝頭上的櫻花隨著微風「搖曳」好不可愛(C) 風箏只有細細一線卻想與整座天空「拔河」／到底要先複習段考還是要先打電動，天使與魔鬼在我腦中不斷「拔河」(D) 光天化日之下你居然敢「輕薄」良家婦女，真是目無法紀／此人因為言語「輕薄」行為放肆，以致未能獲得大家的尊重及喜愛。
- ( ) 10、「桑麻」一詞本指桑與麻，為農家養蠶、紡織所需，後借為一般農作物、農事之代稱。像這樣在談話或行文中，放棄事物的原名不用，而改以其他相關的名稱或語句來代替的修辭技巧，即稱為「借代」。下列選項中的詩句，何者沒有運用到此一修辭？(A) 烽火連三月，家書抵萬金(B) 紅顏棄軒冕，白首臥松雲(C) 孤帆遠影碧山盡，唯見長江天際流(D) 身無彩鳳雙飛翼，心有靈犀一點通。
- ( ) 11、下列哪一個選項中的詩句，最不符合律詩中間兩聯的要求？(A) 六代興亡國，三杯為爾歌(B) 眾鳥高飛盡，孤雲獨去閒(C) 田園寥落干戈後，骨肉流離道路中(D) 去日兒童皆長大，昔年親友半凋零。
- ( ) 12、「諧音雙關」是日常生活中十分常見的一種修辭，請問下列哪一位同學所分享的内容，沒有應用到此一修辭？(A) 紋亞：我假日和朋友看了一部叫「卸師宴」的電影，超級恐怖的(B) 俐伶：我和朋友去聽五月天「人生無限公司」演唱會，全場座無虛席(C) 泳釘：過年我媽買了「蘋果」、「鳳梨」代表「平平安安」、好運「旺旺來」(D) 新傑：球隊九局下半還輸對手十一分，我看想贏球是「寡婦死了兒子一沒指望」了。
- ( ) 13、靖晨即將代表班上參加朗讀比賽，老師要求他以課文作為練習材料，請問以下他所使用的語氣，何者最為正確？(A) 長長一生莫非這樣一場遊戲吧—肯定語氣(B) 劍外忽傳收薊北，初聞涕淚滿衣裳—感嘆語氣(C) 你沒有老子，是多麼得意的事！好用來說嘴—頌讚語氣(D) 記住，飯碗裡一粒米都不許剩，要是糟蹋糧食，老天爺就不給咱們飯吃了一叮嚀語氣。
- ( ) 14、以下是七年級某班同學針對艾青《跳水》一詩所做的詩意分析，請問何者分析的内容較為正確？(A) 雅玲：詩句中的「陶醉」意味跳水選手正沉浸在觀眾的加油聲中(B) 硯亭：「從容的曲線」顯示跳水選手內心對比賽感到勝券在握(C) 秋淑：作者運用「青春」與「激起」描寫場邊觀眾對跳水比賽滿懷著熱血與衝勁(D) 芸翊：「雪白的讚嘆」可看出場邊觀眾相當肯定跳水選手努力實踐理想的表現。
- ( ) 15、下列有關過故人莊一詩的敘述，何者完全正確？(A) 由首聯兩句可看出這位朋友的生活條件十分富裕(B) 頷聯兩句一近一遠描繪所到訪的村莊，充斥著荒煙漫草的景象(C) 頸聯兩句透過靜態描寫呈現老友相聚和樂融融的情景(D) 尾聯在時間上屬於未來的計劃，亦隱含作者祝福的心意。

\*原詩參考：  
從十米高臺 陶醉於下面的湛藍  
在跳板與水面之間 描繪出從容的曲線  
讓青春去激起一片雪白的讚嘆

\*原詩參考：  
故人具雞黍，邀我至田家。  
綠樹村邊合，青山郭外斜。  
開筵面場圃，把酒話桑麻。  
待到重陽日，還來就菊花。

- ( ) 16、下列選項中對於白靈風箏一詩所做的解讀，何者**最不符合**詩意？(A)「風箏」在詩中象徵「內在的希望」，作者藉此進一步表達想與外在環境對抗的鬥志(B)「上去，再上去，都快看不見了」此句告誡年輕讀者追求理想不可好高騖遠，以免迷失方向(C)「細細一線，卻想與整座天空拔河」意味力量雖然微弱卻不輕易向困境低頭的豪情壯志，全詩意境也為之開闊(D)「沿著河堤，我開始拉著天空奔跑」此句以誇飾、轉化手法將實際的景物與抽象的情懷做結合，描寫詩中的「我」最終憑藉頑強的毅力突破難關。

\*原詩參考：  
扶搖直上，小小的希望能懸得多高呢  
長長一生莫非這樣一場遊戲吧  
細細一線，卻想與整座天空拔河  
上去，再上去，都快看不見了  
沿著河堤，我開始拉著天空奔跑

- ( ) 17、以下有關聞官軍收河南河北一詩的內容分析，哪一個選項完全正確？(A)由首聯提到的地理位置判斷作者當時人在薊北(B)由頷聯作者的幾個動作中可看出他欣喜若狂的心情(C)由頸聯的內容可知作者已得償宿願返回故鄉(D)尾聯串接四個地名凸顯作者的返鄉之路是既漫長又遙遠。

\*原詩參考：  
劍外忽傳收薊北，初聞涕淚滿衣裳。  
卻看妻子愁何在，漫卷詩書喜欲狂。  
白日放歌須縱酒，青春作伴好還鄉。  
即從巴峽穿巫峽，便下襄陽向洛陽。

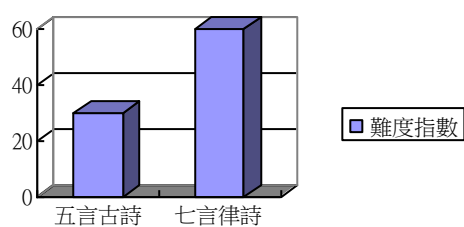
- ( ) 18、小新、風間、阿呆、正男四人是男子宿舍的室友，某天早晨，他們發現寢室的門沒關，以下是他們四人的對話：
- 小新：「我昨天回來後，沒注意到其他人就倒頭大睡。」
- 風間：「我昨天回來的時，只看見小新在床上呼呼大睡。」
- 阿呆：「我昨天回來後沒有馬上睡覺，找正男聊了一下天。」
- 正男：「我昨天回來時，剛好看到風間在書桌前打電腦。」

根據他們的說法，誰最有可能昨天最晚回到寢室又忘記關門？(A) 小新 (B) 風間 (C) 阿呆 (D) 正男。

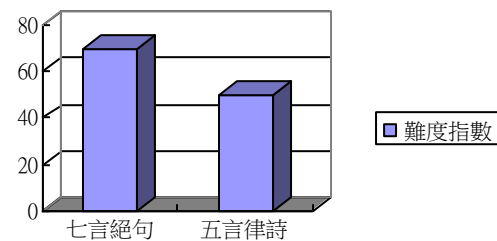
- ( ) 19、段考將至，七年二十五班自組讀書會，針對過故人莊與聞官軍收河南河北兩首詩進行相關的整理與比較，請問哪一部份的**內容有誤**需要再做修改？(A)人稱立場：皆以第一人稱立場寫作(B)寫作手法：兩詩皆採用前兩聯記敘，後兩聯抒情的方式(C)詩中季節：前者季節為夏天，後者季節為春天(D)作者屬性：前者為山水田園派詩人，後者為社會寫實派詩人。
- ( ) 20、老師準備了一首「平起式五言律詩」的字卡要來教綸綸背誦，卻不小心被程程弄亂了其中幾句的順序，剩餘的內容如下：「\_\_\_\_\_，駐馬別孤墳。\_\_\_\_\_，低空有斷雲。\_\_\_\_\_，\_\_\_\_\_。唯見林花落，鶯啼送客聞。」請問根據律詩的格律，缺空處的詩句依序為下列何者？(A)近淚無乾土／對棋陪謝傅／他鄉復行役／把劍覓徐君(B)對棋陪謝傅／近淚無乾土／把劍覓徐君／他鄉復行役(C)他鄉復行役／近淚無乾土／對棋陪謝傅／把劍覓徐君(D)把劍覓徐君／對棋陪謝傅／他鄉復行役／近淚無乾土。
- ( ) 21、以下是四位動漫界天王針對「近體詩」格律所做的比較，請問何人分享的內容最為正確？(A) 棋靈王：絕句在首句必須押韻，律詩則可押可不押(B) 遊戲王：律詩的中間兩聯一定要對仗，絕句則不可以對仗(C) 烘焙王：一首五言律詩總共會有四十個字，一首七言絕句則只有二十個字(D) 海賊王：無論是絕句或律詩，偶數句都一定要押韻，且必須一韻到底，不可換韻。
- ( ) 22、下列有關母親的教誨一文的賞析，何者內容**最不恰當**？(A)作者藉由兒時對姨母說出不禮貌的話而遭到重罰之事，描寫母親兼具「嚴父」的形象(B)母親管教作者十分嚴格，卻從不在別人面前處罰他是由於「家醜不外揚」的緣故(C)作者在文章中如實呈現人物的對話與家鄉的方言，使人物形象格外具體生動(D)作者在文中並未鉅細靡遺地描寫母親的生平事蹟，而是以記憶中最深刻、最具代表性的片段來刻畫母親的形象。

**背面尚有試題 背面尚有試題 背面尚有試題**

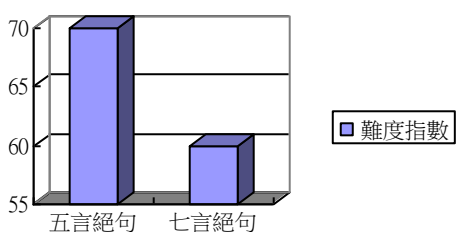
- ( ) 23、胡適年幼時母親曾用舌頭為他舔病眼，這對接受新式教育的胡適而言，應是違反醫療衛生與科學實證的做法，為何他在文章中還要提及這段回憶？(A) 反省自己當年出言不遜的過失 (B) 凸顯母親慈愛偉大的一面 (C) 以自身經歷提醒社會大眾不可迷信偏方 (D) 抒發自己兒時罹患眼翳病所受到的痛苦。
- ( ) 24、洪醒夫紙船印象與胡適母親的教誨皆有提到自己的母親，以下有關這兩篇文章內涵的比較，何者敘述正確？(A) 都屬於回憶性質的文章 (B) 都藉由童年往事刻畫母親寬嚴並濟的形象 (C) 兩人的母親皆勉勵他們要向父親學習 (D) 前者期許自己能傳承母親摺紙船的手藝，後者感念母親對自己品德方面的教導。
- ( ) 25、關於陳之藩謝天一文的賞析，下列敘述何者正確？(A) 「創業的人都會自然而然地想到上天」是因為成功需要上天賜予機會 (B) 「無論什麼事，得之於人者太多，出之於己者太少」啟示我們「喝水不忘打井人」的道理 (C) 作者將自己的祖母和愛因斯坦相提並論，是因為兩者皆具有「吃苦耐勞」的精神 (D) 作者在文中透過不同層次的敘述，逐步歸結出「謝天」的真正意涵即是對身邊的親友表達感謝。
- ( ) 26、許多民族在特定節日（如中國的農曆春節、清明，美國的感恩節、萬聖節）都會藉由一些儀式（如祭祀或到墓地獻花）向祖先致意，這些儀式透過世代的傳承保留了下來，成為不可或缺的節慶傳統。以下選項何者最可說明這類傳統活動被保存的原因？(A) 但願人長久，千里共嬋娟 (B) 死別已吞聲，生別長惻惻 (C) 落其實者思其樹，飲其流者懷其源 (D) 己欲立而立人，己欲達而達人。
- ( ) 27、「詩是『煎』出來的，有時要用文火，有時要用武火，但最怕無物可煎。詩是『捕捉』過來的，有時會抓到小野兔，有時會碰到難纏的狗熊，但最怕『陷阱』始終是空的。然而更重要的是：『火』隨時要點著，『陷阱』要隨時安放，隨時去巡察。詩若要靠『偶然』去撞上，機會真是少啊！」（白靈 煎出一首詩）這段文字的主要含意，與下列何者最接近？(A) 寫詩的素材必須要配合詩意精挑細選、去蕪存菁 (B) 詩作的產生往往需要長時間的準備與醞釀 (C) 想創作好詩必須要從大自然中捕捉靈感 (D) 偶然獲得的靈感通常不容易成為詩作的材料。
- ( ) 28、以下新詩均以動物作為創作主題，請問哪一個選項所描寫的對象並不屬於十二生肖？(A) 縱身一躍／躍出山林／徘徊在都市叢林／嘯 非笑／這是百獸最後一聲嘆息 (B) 昔日的圖騰／今日我是 拔去了毒牙，淨身 除膽，兼以下鍋的羹湯一碗 (C) 生活著／就必須隨時警覺／提防文明設下的陷阱／尤其是／光天化日下／掌握權勢的巨棒 (D) 我大清早起／站在人家屋角上啞啞的啼／人家討厭我，說我不吉利／我不能呢呢喃喃討人家的歡喜。
- ( ) 29、甯甯參加元宵節新詩猜謎活動，必須猜出詩中描寫的對象才能獲獎，她抽到的新詩內容如下：「一抬腿／一隻三羽的珍禽／展翅躍上青天／再一抬腿／一顆觸天的大志／飛了出去探險／永不饜足的／抬腿揚手／揚手抬腿／忙忙碌碌地／翻攪著黃金的童年」請問這首詩描寫的對象為何？(A) 羽球 (B) 扯鈴 (C) 風箏 (D) 毬子。
- ( ) 30、嚴羽滄浪詩話：「律詩難於古詩，絕句難於八句；七言律詩難於五言律詩，五言絕句難於七言絕句。」依照這段話的文意，下列哪一個圖表所呈現的內容有誤？ \*圖中數字愈高，代表創作難度愈高



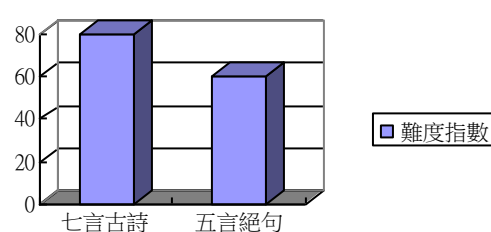
(A)



(B)



(C)



(D)

參、閱讀題組：每題 2 分，共 10 分。

(一) 請閱讀下面的短文並回答相關問題：

施侯琅幼時，入里中定光庵，詣神稽首，見神像隨之拜起。崇禎癸未，隨族父武毅伯福軍中。時主兵者募壯士，置鐵鼎中庭，重千斤；集健卒數千人，莫有舉者。琅奮袂舉行數十武，徐置其所，容色無異。唐王時，嘗統偏師迷入榛莽中；有群虎前行引導，得與諸君合。識者以為虎精云。

《泉州府志·拾遺》

- ( ) 31、以下有關文章內容的敘述何者正確？(A) 施琅幼時曾到廟裡出家修行 (B) 施琅靠著家族長輩的提攜進入軍隊擔任高官 (C) 文章透過軍隊招募壯士的過程凸顯施琅氣力過人 (D) 文章引用史書記載的事件來描寫人物增加可信度。
- ( ) 32、根據文章內容判斷，施琅為何會被人認為是虎精轉世？(A) 幼時對神像十分恭敬 (B) 可舉起重達千斤的鐵鼎 (C) 帶兵在山林迷路時，有老虎為其引路 (D) 帶兵在山林迷路時，能跟著老虎留下的足跡找到出路。

(二) 請閱讀下面的新詩並回答相關問題：

兒子念國小二年級時／曾到南國幾趟／紅豆生南國／春來發幾隻／每一趟都採了好幾隻／令家裡的王維無心相思  
念小四時／他去過陝西長安樂遊原／象晚意不適／驅車登古原／他媽媽好火／李義山的媽媽更火：／「象也會開車！」／  
兒子趕快叫大象下車

後來，就讀中學／有一天緣溪行／忽逢東晉桃花源／見愚人……／媽媽手中的教鞭很生氣／兒子趕快塗改：／見漁人，奶  
大驚

漁人也大驚／於是，不設酒殺雞了

註：本詩援引王維相思、李商隱（即李義山）登樂遊原、陶淵明桃花源記入詩

（渡也 奶大驚）

- ( ) 33、作者在詩中以戲謔的筆法，表達自己的憂心，請問他所擔憂的事情為何？(A) 兒子資質差錯字連篇 (B) 太太對兒子失去耐性 (C) 自己無法了解兒子的心思 (D) 古典詩文內容艱澀難懂。

(三) 請閱讀下面的詩作並回答相關問題：

楚塞三湘接，荊門九派通。江流天地外，山色有無中。

郡邑浮前浦，波瀾動遠空。襄陽好風日，留醉與山翁。

- ( ) 34、本詩若以內容來判斷，應屬於下列哪一個詩派的作品？(A) 邊塞詩派 (B) 浪漫詩派 (C) 社會寫實詩派 (D) 山水田園詩派。
- ( ) 35、有關這首詩作的說明，下列敘述何者有誤？(A) 首聯：勾勒出漢江橫臥楚塞而接三湘、通九派的雄渾壯闊之景 (B) 頷聯：描寫漢江之水漫出天地之外，碧綠的山色遭到淹沒，時有時無 (C) 頸聯：詩人透過城郭與天空因江水而搖撼的描寫，渲染水勢的磅礴盛大 (D) 末聯：詩人希望與山翁共謀一醉，流露對襄陽風景、人物的喜愛之情。

**試題到此結束，請再仔細檢查**



桃園市立大成國中 106 學年度第一學期第一次定期評量七年級國文科 **答案卷**

班級：

座號：

姓名：

分數：

一、寫出「」中的國字（每題 1 分，共 5 分）：

1、「ㄇㄨㄥˋ」含：	2、「ㄍㄨㄥˋ」固：	3、嚴「ㄐㄨㄥˋ」：	4、「ㄉㄨㄥˋ」補：	5、「ㄍㄨㄥˋ」尅：

二、寫出「」中的注音（每題 1 分，共 5 分）：

1、「揠」苗助長：	2、「薊」州：	3、眼「翳」病：	4、「闖」揚：	5、「互」古：

三、寫出課文解釋（每題 2 分，共 20 分）：

1、扶搖直上	
2、青山郭外斜	
3、還來「就」菊花	
4、卻看妻子	
5、漫卷	
6、腳步	
7、待人接物	
8、天外飛來一筆	
9、亙古	
10、「掙」飯	

辛苦了！請記得檢查自己的基本資料與作答內容是否填寫完整！！

