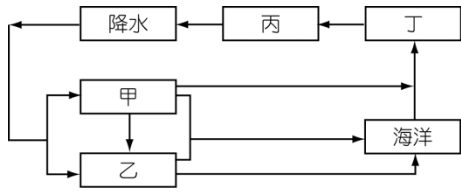


國一地理 107 上三段康軒段考

1-50 題，每題 2 分；共 100 分（共 4 頁）

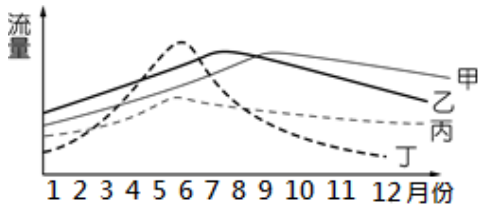
一 單選題

1. 附圖是水循環示意簡圖，



關於水循環過程的解釋，下列何者錯誤？ (A)甲是指水沿著地表漫流的現象 (B)乙是植物由葉片吸收水分後，從莖葉釋放水分的過程 (C)丙是因遇冷，使氣態水轉變為液態或固態 (D)丁是液態水吸收熱量後轉變為氣態進入到大氣

2. 陸地上的水儲存於以下何者最多？ (A)地下水 (B)高山及極區 (C)河流與湖泊 (D)鹹水湖與內陸海
3. 「彰化市南瑤宮，主祀媽祖，從清朝嘉慶年間開始，就有每年前往發源地——笨港(約當今雲林北港與嘉義新港)進香的傳統。西元 2018 年，彰化市南瑤宮往笨港進香將舉辦「三媽愛潦溪」活動，即回程必須涉水過溪。」上文中所指的「溪」應為下列何者？ (A)淡水河 (B)高屏溪 (C)濁水溪 (D)大甲溪
4. 附圖四條河川，其中哪條河川最有可能是位於台灣西南部的荒溪型河川？ (A)甲 (B)乙 (C)丙 (D)丁



5. 淡水位於淡水河的出海口，大溪則位在淡水河支流之一的大漢溪旁，在淡水河水系未有人為開發之前提下，附表關於這兩地的河道特色比較，何者錯誤？

	(A)海拔高度	(B)水量	(C)侵蝕作用	(D)堆積作用
淡水	高	多	弱	強
大溪	低	少	強	弱

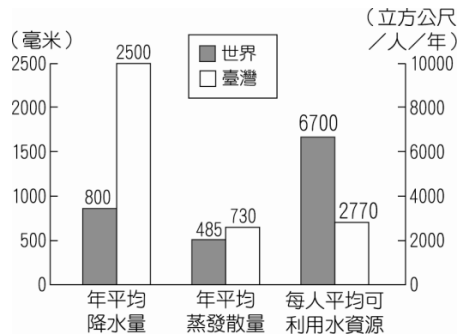
6. 某小島的地形概況如附圖所示，圖中 符號所代表的意義為何？ (A)河流分水嶺 (B)河谷所在地 (C)島上的相對低處 (D)河川的下游處



7. 臺灣河川的長度都不長，超過 100 公里的河川只有六條，此一特徵的形成與臺灣哪項自然特性關係最密切？ (A)

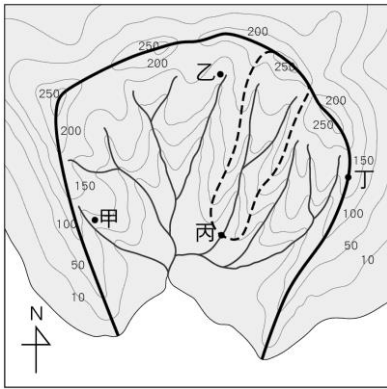
島窄山多 (B)位溫熱帶交界 (C)岩層破碎鬆軟 (D)降雨季節分布不均

8. 形成台灣河川「河床坡度陡，河水沖刷力強」特性的主要原因為何？ (A)地勢高低落差大 (B)山脈為南北走向 (C)河床岩層堅硬 (D)河流含沙量高
9. 臺灣河流水力充沛，雖然發電量無法與火力及核能發電相比，但是相對較為環保。請問水力充沛的主要成因是？ (A)河川短、坡度陡、水流急 (B)河川汙染嚴重 (C)泥沙含量高 (D)流域面積大
10. 姜同學觀察附圖資料做出以下 4 個結論，但只有哪一個結論正確？ (A)台灣年平均降水相對稀少 (B)台灣每人平均可利用水資源相對較少 (C)台灣降水因蒸發散量大而全部失去 (D)世界各地普遍水資源短缺



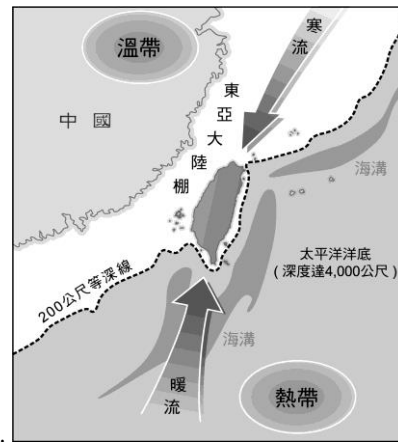
11. 以下幾位候選人宣誓要保育河川並減少河水暴漲淹水，請問哪一位的實際作法卻錯了？ (A)張興一:推動流域內水土保持 (B)章星二:砍除河旁天然森林改種果樹 (C)張西西:嚴格管制流進河川的汙染物 (D)章樺讚:保留疏散河流洪水的空間
12. 地下水是人類重要的水資源，濱海小鎮的鎮長印宣傳單溫馨提醒鎮民永續使用地下水，請問以下哪一個文字敘述不該出現在傳單內？ (A)水土保持做得好，有利於增加地下水 (B)避免汙染土壤，可以維護地下水的水質 (C)用更多魚塢養高經濟的漁產 (D)使用地下水的量須少於補注量
13. 臺灣年降水量約有 2,500 毫米左右，但仍有水資源不足的困擾，下列何者與此現象無關？ (A)島窄山高、坡陡流急 (B)降雨過度集中於夏季不利儲存 (C)島內冰雪量大卻無法使用 (D)地狹人稠、人口密度高
14. 臺灣河川普遍坡陡流急，這個現象最不利下列哪項設施發展？ (A)水力發電 (B)泛舟活動 (C)河運發展 (D)水庫建設
15. 臺灣主要河川的中上游興建許多水庫，這些水庫除了供給用水外，還包括了許多功能。但下列何者不是水庫的功能？ (A)提供水力發電 (B)調節河水以防洪 (C)保護台灣特有種生物 (D)遊客觀光遊憩
- ※還有 3 頁

16. 臺灣冬季時常會有候鳥來臺避寒，或者成為夏季避暑北移的休息站，造成此種現象的主要因素為何？ (A)位於板塊的接觸帶 (B)位於熱帶溫帶交界 (C)位於海洋大陸交界帶 (D)位於寒暖流會合處
17. 以下哪一種地質與氣候組合最有可能發生土石流？ (A)岩層堅硬、豪雨 (B)岩層鬆軟、豪雨 (C)緩坡、乾季 (D)陡坡、乾季
18. 新聞報導：「全臺受汙染農地，六成在彰化，也是全臺唯一發現同時受鎘、鉻、銅、鉛、鋅、汞、鎳、砷等八種重金屬過量汙染的地區。西元 2016 年 8 月，彰化和美地區的東西二、三圳流域，近日再度驗出鎘米。」請問造成文中鎘米汙染的主要原因為何？ (A)高山發展農業 (B)工廠排放廢水 (C)河川開採砂石 (D)漁民超抽地下水
19. 附圖是某流域圖。以下哪一個地區是丙的集水區？ (A)虛線包圍的地區 (B)丁所在實線包圍的地區 (C)乙的下游地區 (D)丁所在實線的外側地區



20. 「臺灣海岸線正在消失！最嚴重的地點在新竹金城區至香山區海岸，年侵蝕率達 15.45 公尺，約三十年來退縮近 500 公尺。以往從海埔新生地走到海邊，要 10~20 分鐘，如今海浪就在腳邊拍打，昔日海灘已整個被吞沒。」請問下列哪些為造成上述現象的主因？ (甲)上游興建工廠 (乙)河川採砂嚴重 (丙)港口建防波堤 (丁)農地面積縮減 (A)甲乙 (B)甲丁 (C)乙丙 (D)丙丁
21. 老師要同學舉例說明台灣的环境問題，以下哪個同學根本舉例錯誤？ (A)資源耗竭問題:沿海漁業長期過度捕撈 (B)環境汙染問題:鎘米、綠牡蠣事件 (C)水土流失問題:山坡地過度開發種蔬果、建房屋 (D)海岸線後退問題:興建離岸堤取代防波堤
22. 「臺灣土地只占全球 0.024%，但物種的數量占全球 2.5%，是平均值的 400 倍，海洋生物物種更是世界平均值的 400 倍。」上文的主旨是 (A)台灣特有種比例高 (B)台灣生態豐富多元 (C)台灣生態環境呈垂直變化 (D)台灣人民過度汙染環境

23. 冰河時期的臺灣與大陸相連著，生物可於兩地遷徙行動。冰河期過後海平面上升出現臺灣海峽，才使臺灣成為島嶼。這樣的海陸變化造成臺灣的自然生態有何特色？ (A)過境候鳥多 (B)島上演化出特有種 (C)植物成垂直分布 (D)海洋魚類物種豐富



24. 附圖可作為以下哪一個報告的說明圖？ (A)台灣生態豐富的原因 (B)台灣河流短急的原因 (C)台灣水資源缺少的原因 (D)台灣水土流失嚴重的原因
25. 臺灣雖處於熱帶、副熱帶地區，卻同時具備有溫帶、寒帶的棲地環境，主要原因是什麼？ (A)所跨緯度大 (B)地勢高起伏大 (C)北回歸線經過 (D)四面環海調節氣候
26. 「面對臺灣自然環境所出現的問題與危機，目前政府設立□□…等，即是透過法令保護限制開發，以達環境保育目的」上文中的空格不應填上？ (A)野生動物保護區 (B)自然保留區 (C)國家公園 (D)文創園區
27. 臺灣的地勢陡峭，加上降水集中，因此地表土壤容易流失。請問目前所採用的水土保持工作當中，主要的內容未包括下列何者？ (A)坡面興闢農場民宿 (B)築山邊溝排水道 (C)坡面種植植物 (D)坡面鋪設水泥格梁
28. 下列對於海岸線的保護，哪一種方式會破壞原有海岸景觀、改變生物棲息環境，因此最不理想？ (A)堆積消波塊 (B)保留瀉湖 (C)設置離岸堤 (D)保留紅樹林
29. 以下關於台灣水庫的敘述，何項錯誤？ (A)是開發河流水資源解決乾季用水問題 (B)翡翠水庫、石門水庫是北部地區重要的自來水來源 (C)曾文水庫容量全台最大 (D)水庫不會影響生態平衡應盡量多蓋
30. 台灣生物總量的 1/3 是特有種，但以下何者不是台灣特有種？ (A)台灣獼猴 (B)櫻花鉤吻鮭 (C)黑面琵鷺 (D)台灣藍鵲
31. 下列有關台灣河流的敘述，何者錯誤？ (A)主流長度最長的河是濁水溪 (B)流域面積最大的是高屏溪 (C)水量較豐，早期有河運的是淡水河 (D)夏季泛舟活動聞名的是曾文溪

※還有 2 頁

二 題組

(一) 附圖是台灣部分地區水系示意圖。請問：



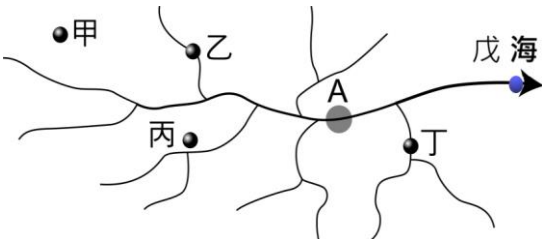
32. 圖中顯示出幾條水系？(A)1 (B)2 (C)4 (D)5 以上
 33. 哪一個地點位於最下游？(A)甲 (B)乙 (C)丙 (D)丁
 34. 哪一個地點的集水範圍最大？(A)甲 (B)乙 (C)丙 (D)丁
 35. 哪一個地點流量最大，雨季最易暴漲氾濫？(A)甲 (B)乙 (C)丙 (D)丁

(二) 附圖是台灣國家公園分布簡圖，請問：

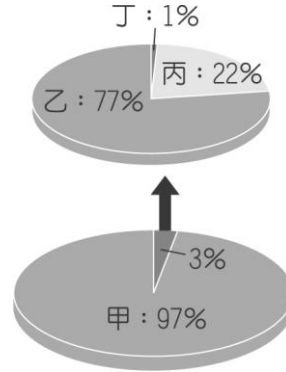


36. 以下國家公園的配對，何者錯誤？(A)乙:雪霸國家公園 (B)丙:太魯閣國家公園 (C)丁:陽明山國家公園 (D)壬:澎湖南方四島國家公園
 37. 姜老師要同學在課堂中介紹有關臺灣各個國家公園的特色，下列哪一位同學的敘述出現錯誤？(A)柏融：陽明山有噴氣孔等火山活動的殘跡 (B)智勝：玉山有先民開闢的八通關古道 (C)智傑：太魯閣有著名峽谷地形 (D)國輝：台江國家公園有特殊的珊瑚礁海岸

(三) 附圖河流中 A 地蓋了一個水庫，請問：

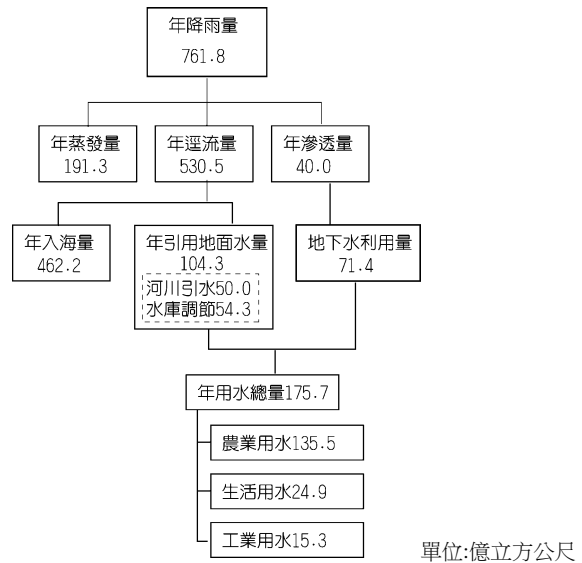


38. 以下哪一個點附近農耕施肥灑農業最不會影響此水庫的水質？(A)甲 (B)乙 (C)丙 (D)丁
 39. 在哪一個點建築攔沙壩可以減少此水庫泥沙淤積，延長水庫壽命？(A)甲 (B)乙 (C)丁 (D)戊
 40. 此水庫的建立會造成何地侵蝕加劇、國土流失？(A)乙 (B)丙 (C)丁 (D)戊
 (四) 附圖是目前地球水量分布比例圖，請問：



41. 臺灣水資源的主要來源是哪兩種？(A)甲乙 (B)甲丁 (C)乙丙 (D)丙丁
 42. 冰河時期，全球溫度下降，海平面下降，主要是哪一部分的水大量增加且未流入海洋？(A)甲 (B)乙 (C)丙 (D)丁

(五) 附圖是某年臺灣水資源利用概況。請問：



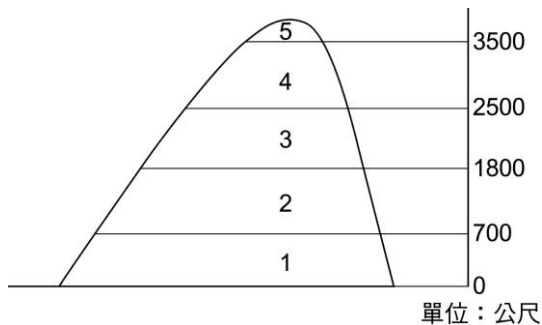
43. 圖中可看出台灣水資源缺乏的主因之一是？(A)年入海量過大 (B)年蒸發量大於年降水量 (C)地下水利用量超過水庫調節量 (D)水資源污染嚴重
 44. 圖中可看出地下水利用量超過入滲量，在沿海地區會造成一些環境災害，但不包括下列何者？(A)地層下陷 (B)海岸線後退 (C)水土流失 (D)地下水鹽化
 45. 地下水可以補助河水，儲量遠較河湖大，請問怎樣可以增加地下水的入滲量，增加台灣可用水資源？(A)水土保持良好，植物茂盛 (B)讓海水倒灌，補注地下水 (C)儘量排放工廠廢水 (D)超限使用土地 ※還有 1 頁

(六) 附圖是曾文河流域示意圖。請問：



46. 以下關於此地區的敘述，何者有誤？ (A)此水系的主流名為曾文溪 (B)菜寮溪的集水區和曾文河流域面積一樣大 (C)後堀溪是曾文溪水系的支流 (D)沙美箕溪是曾文溪水系的支流
47. 新聞報導此流域連日豪雨，溪水暴漲，警方呼籲民眾盡速防洪，請問圖中哪一個地點相對而言最安全？ (A)甲 (B)丙 (C)丁 (D)戊

(七) 臺灣山地植物隨著海拔高度呈現垂直分布，大致可以分為五個天然植物區域，如附圖。請問：



48. 扁柏為珍奇的樹種，目前只有北美、日本和臺灣才有天然扁柏林地。臺灣的扁柏多位於針葉、闊葉混合林，其中擁有豐富的芬多精，若要享受森林浴，到臺灣山地的哪一層高度最容易發現扁柏的蹤跡？ (A)1 (B)2 (C)3 (D)4
49. ①闊葉林②針葉林③闊葉與針葉混合林，小明由海拔3400m處下山，沿途看到森林景觀的變化，呈現哪種排列？ (A)①②③ (B)①③② (C)②③① (D)③②①
50. 哪區的植被因寒冷風強，以低矮耐寒的草原為主？ (A)2 (B)3 (C)4 (D)5

※請檢查答案卡片上是否有寫上班級、座號、姓名，是否漏題未畫，是否有改掉的答案擦不乾淨。你完成了！恭喜！

國一地理 107 上三段康軒段考

解答

1. B
2. B
3. C
4. D
5. A
6. A
7. A
8. A
9. A
10. B
11. B
12. C
13. C
14. C
15. C
16. B
17. B
18. B
19. A
20. C
21. D
22. B
23. B
24. A
25. B
26. D
27. A
28. A
29. D
30. C
31. D
32. C
33. D
34. D
35. D
36. C
37. D
38. D
39. B
40. D
41. D
42. B
43. A
44. C
45. A
46. B
47. D
48. C
49. C
50. D