

一、是非題：24%

- () 1. 在不_レ同_レ環_レ境_レ中_レ生_レ長_レ的_レ植_レ物_レ，可_レ能_レ會_レ有_レ不_レ同_レ的_レ外_レ形_レ特_レ徵_レ。
- () 2. 金_レ桔_レ的_レ花_レ分_レ為_レ雄_レ花_レ和_レ雌_レ花_レ，雄_レ花_レ中_レ只_レ有_レ雄_レ蕊_レ，而_レ雌_レ蕊_レ則_レ位_レ於_レ雌_レ花_レ中_レ。
- () 3. 校_レ園_レ裡_レ有_レ不_レ同_レ的_レ植_レ物_レ，但_レ是_レ同_レ一_レ棵_レ樹_レ的_レ葉_レ子_レ顏_レ色_レ都_レ是_レ一_レ樣_レ的_レ。
- () 4. 聞_レ花_レ的_レ氣_レ味_レ時_レ，鼻_レ子_レ不_レ要_レ太_レ靠_レ近_レ，以_レ免_レ被_レ躲_レ在_レ裡_レ面_レ的_レ小_レ蟲_レ咬_レ傷_レ或_レ對_レ花_レ粉_レ過_レ敏_レ。
- () 5. 葉_レ子_レ的_レ構_レ造_レ可_レ以_レ分_レ為_レ葉_レ片_レ和_レ葉_レ柄_レ。
- () 6. 生_レ活_レ中_レ使_レ用_レ的_レ家_レ具_レ很_レ多_レ都_レ是_レ利_レ用_レ植_レ物_レ的_レ根_レ製_レ作_レ的_レ。
- () 7. 植_レ物_レ開_レ花_レ之_レ後_レ，通_レ常_レ會_レ從_レ花_レ凋_レ謝_レ的_レ地_レ方_レ長_レ出_レ果_レ實_レ。
- () 8. 有_レ些_レ植_レ物_レ的_レ根_レ、莖_レ或_レ葉_レ的_レ汁_レ液_レ有_レ毒_レ，因_レ此_レ觀_レ察_レ或_レ觸_レ摸_レ後_レ要_レ記_レ得_レ洗_レ手_レ。
- () 9. 花_レ萼_レ在_レ花_レ的_レ最_レ外_レ層_レ，是_レ整_レ朵_レ花_レ最_レ明_レ顯_レ的_レ部_レ分_レ。
- () 10. 植_レ物_レ不_レ只_レ對_レ人_レ類_レ有_レ很_レ多_レ幫_レ助_レ，也_レ可_レ以_レ提_レ供_レ動_レ物_レ棲_レ息_レ。
- () 11. 菩_レ提_レ樹_レ的_レ葉_レ子_レ尖_レ端_レ長_レ得_レ比_レ較_レ細_レ長_レ，是_レ為_レ了_レ適_レ應_レ多_レ雨_レ的_レ環_レ境_レ。
- () 12. 樟_レ樹_レ較_レ矮_レ小_レ時_レ屬_レ於_レ草_レ本_レ莖_レ，等_レ它_レ長_レ得_レ比_レ一_レ公_レ尺_レ高_レ後_レ，就_レ會_レ變_レ成_レ木_レ本_レ莖_レ。

二、選擇題：26%

- () 1. 觀_レ察_レ整_レ棵_レ臺_レ灣_レ樂_レ樹_レ，發_レ現_レ莖_レ下_レ面_レ連_レ著_レ哪_レ一_レ個_レ部_レ分_レ？
①根_レ ②莖_レ ③葉_レ ④種_レ子_レ
- () 2. 植_レ物_レ的_レ葉_レ子_レ為_レ什_レ麼_レ要_レ互_レ相_レ錯_レ開_レ生_レ長_レ？ ①方_レ便_レ被_レ動_レ物_レ採_レ食_レ ②都_レ能_レ被_レ雨_レ淋_レ到_レ ③每_レ片_レ都_レ能_レ被_レ陽_レ光_レ照_レ到_レ ④每_レ片_レ都_レ能_レ有_レ足_レ夠_レ生_レ長_レ空_レ間_レ

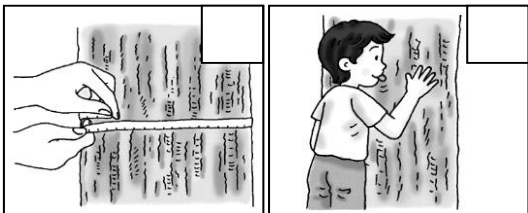
- () 3. 「薄_レ荷_レ的_レ邊_レ邊_レ摸_レ起_レ來_レ凹_レ凹_レ凸_レ凸_レ」這_レ是_レ在_レ形_レ容_レ葉_レ子_レ的_レ ①顏_レ色_レ ②葉_レ緣_レ ③葉_レ形_レ ④葉_レ脈_レ
- () 4. 哪_レ一_レ種_レ植_レ物_レ的_レ葉_レ子_レ外_レ形_レ是_レ細_レ細_レ長_レ長_レ的_レ？ ①彩_レ葉_レ草_レ ②到_レ手_レ香_レ ③榕_レ樹_レ ④竹_レ子_レ
- () 5. 大_レ王_レ仙_レ丹_レ花_レ的_レ葉_レ子_レ生_レ長_レ方_レ式_レ為_レ何_レ？ ①輪_レ生_レ ②對_レ生_レ ③互_レ生_レ ④叢_レ生_レ
- () 6. 下_レ面_レ哪_レ種_レ是_レ軸_レ根_レ的_レ特_レ徵_レ？
①根_レ粗_レ細_レ都_レ差_レ不_レ多_レ ②具_レ有_レ一_レ條_レ比_レ較_レ粗_レ的_レ主_レ根_レ，主_レ根_レ旁_レ還_レ有_レ一_レ些_レ細_レ小_レ的_レ根_レ ③所_レ有_レ的_レ根_レ都_レ細_レ細_レ小_レ小_レ的_レ、像_レ鬚_レ鬚_レ一_レ樣_レ ④中_レ間_レ有_レ細_レ小_レ的_レ主_レ根_レ
- () 7. 植_レ物_レ的_レ根_レ具_レ有_レ什_レ麼_レ功_レ能_レ？
①抓_レ住_レ土_レ壤_レ ②固_レ定_レ植_レ物_レ的_レ身_レ體_レ ③吸_レ收_レ水_レ分_レ ④以_レ上_レ都_レ是_レ
- () 8. 植_レ物_レ葉_レ子_レ會_レ生_レ長_レ在_レ莖_レ上_レ的_レ什_レ麼_レ位_レ置_レ？ ①尖_レ端_レ ②根_レ莖_レ交_レ界_レ處_レ ③任_レ何_レ一_レ處_レ ④節_レ上_レ
- () 9. 存_レ錢_レ筒_レ是_レ利_レ用_レ竹_レ子_レ的_レ哪_レ個_レ部_レ位_レ製_レ作_レ？
①根_レ ②莖_レ ③果_レ實_レ ④花_レ
- () 10. 哪_レ一_レ種_レ植_レ物_レ的_レ莖_レ柔_レ軟_レ無_レ法_レ直_レ立_レ，會_レ纏_レ繞_レ在_レ物_レ體_レ上_レ生_レ長_レ？
①樟_レ樹_レ ②榕_レ樹_レ ③絲_レ瓜_レ ④彩_レ葉_レ草_レ
- () 11. 「金_レ桔_レ、椰_レ子_レ、龍_レ葵_レ、牛_レ筋_レ草_レ、莧_レ菜_レ、蒜_レ」以_レ上_レ共_レ有_レ幾_レ種_レ植_レ物_レ的_レ根_レ是_レ軸_レ根_レ？
①3種_レ ②4種_レ ③5種_レ ④6種_レ
- () 12. 福_レ木_レ的_レ葉_レ子_レ比_レ較_レ厚_レ，摸_レ起_レ來_レ滑_レ滑_レ的_レ，原_レ因_レ最_レ有_レ可_レ能_レ是_レ
①生_レ長_レ在_レ常_レ下_レ雨_レ的_レ地_レ方_レ ②減_レ少_レ水_レ分_レ散_レ失_レ ③吸_レ引_レ動_レ物_レ前_レ來_レ採_レ食_レ ④減_レ少_レ莖_レ支_レ撐_レ的_レ重_レ量_レ
- () 13. 市_レ售_レ的_レ衣_レ服_レ是_レ用_レ哪_レ一_レ種_レ植_レ物_レ製_レ成_レ的_レ？ ①黑_レ板_レ樹_レ ②牽_レ牛_レ花_レ ③棉_レ花_レ ④朱_レ槿_レ

【背面還有試題，請翻面繼續作答】

三、做做看：18%

1. 老師帶小朋友們到校園觀察大樹的莖，下列小朋友觀察的方式，哪些正正確？請在□中打✓，錯誤的打✗：4%

①用尺量一量 ②舌頭舔一舔



③用手摸一摸 ④用刀劃一劃



2. 關於植物的敘述，哪些正正確？請在()裡打✓，錯誤打✗：10%

- () 不會在地面上看到植物的根
- () 葉子表面上一條一條的脈紋，稱為葉脈。
- () 每一種植物的葉子都是綠色的，沒有其他顏色。
- () 所有植物都生長在陽光很強烈的地方
- () 葉子的整體形狀稱為葉形

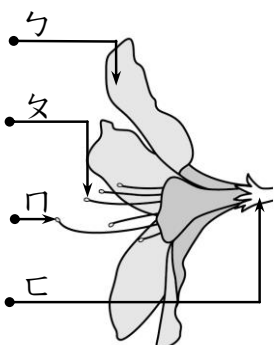
3. 下列哪些植物的莖是草本莖？請在()裡打✓，是木本莖的畫○，是藤本莖的畫△：4%

- () (1) 榕樹
- () (2) 彩葉草
- () (3) 槭葉牽牛
- () (4) 昭和草

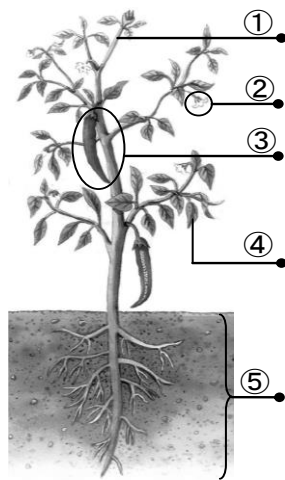
四、連連看：14%

1. 箭頭所指的各部位名稱為何？請畫線連起來：4%

- ① 雌蕊
- ② 雄蕊
- ③ 花瓣
- ④ 花萼



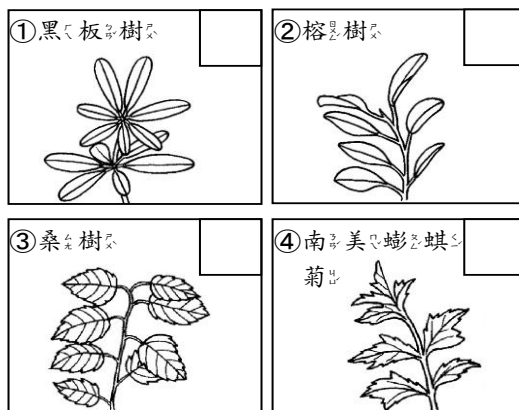
2. 畫線所指的各部位名稱為何？請畫線連起來：10%



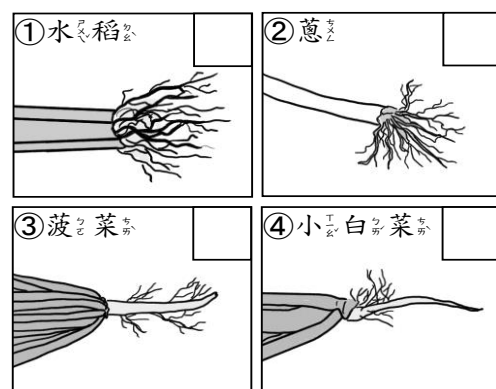
- ㄅ. 根
- ㄆ. 莖
- ㄇ. 葉
- ㄉ. 花
- ㄊ. 果實

五、做做看：18%

1. 下列各種葉子的生長方式，屬於互生的請在□中填✓，輪生的填✗，對生的填□：4%



2. 下列植物的根分別屬於哪一種？屬於鬚根的請在□中填✓，屬於軸根的填✗：8%



3. 下列各種物品分別是來自植物的哪個部位製作而成？請在()裡填入符合題意的答案：6%

- ㄅ. 根
- ㄆ. 莖
- ㄇ. 葉
- ㄉ. 花
- ㄊ. 果實
- ㄋ. 種子

- () (1) 媽媽煮的冬瓜湯
- () (2) 爸爸泡的薄荷茶
- () (3) 冰店的綠豆冰
- () (4) 好喝的柳橙汁
- () (5) 森林遊樂區裡的竹橋
- () (6) 香甜的玫瑰花茶