

一、是非題 26%

1. () 月亮表面的明暗不同是月球表面的地形高低不同造成的。
2. () 如果想要知道今天晚上的月相，我們可以查閱農曆日期來推知。
3. () 睡蓮是挺水性植物，水位低的時候，葉片會挺出水面。
4. () 蝦和蝌蚪在水中的運動方式完全一樣。
5. () 當水蘊草離開水中太久時，整株植物會因缺水而枯死。
6. () 魚的呼吸器官是魚鱗。
7. () 水域就是有水的環境，形成原因大致可分為天然形成及人工築成兩種。
8. () 一天中，月亮在天空的位置會改變。
9. () 每天晚上都可以看到月亮。
10. () 天然形成的水域環境中的生態比人工築成的還要豐富。
11. () 晚上到戶外觀測月亮時，一定要有大人陪伴。
12. () 利用固定的參考點，可以觀測出月亮是否在移動。
13. () 進行水域調查時，應該多抓一點生物回家飼養並觀察。

二、選擇題 28%

1. () 布袋蓮葉面的蠟質具有什麼功用？
①防水 ②呼吸 ③遮光 ④隔熱。
2. () 月相的週期變化大約是幾天一個循環？
① 15 或 16 天 ② 21 或 22 天 ③ 29 或 30 天 ④ 39 或 40 天。
3. () 魚呼吸時，什麼部位會不停的開合？
①鰓蓋和口 ②肺 ③呼吸管 ④蹼。
4. () 觀測月亮位置的變化時，在紀錄表上應記錄什麼項目？
①日期與時間 ②方位 ③高度角 ④以上都需要。
5. () 用哪一種方法測量月亮的高度會比其他三者來得準確？
①用拳頭數 ②用高度角觀測器觀測 ③用猜的 ④目測。
6. () 農曆的 1 日到 30 日中，○的月相會出現幾次？
① 1 次 ② 2 次 ③ 3 次 ④ 4 次。
7. () 哪一種水生植物的根是生長在水底土裡，而葉子挺出水面？
①蓮花 ②睡蓮 ③布袋蓮 ④水蘊草。
8. () 面向南方觀測，上弦月光亮的部分在哪

一邊？

- ①上面 ②下面 ③左邊 ④右邊。

9. () 哪一種水生植物的葉子不會挺出水面生長？
①蓮花 ②蘆葦 ③香蒲 ④水蘊草。
10. () 小美用高度角觀測器在操場上測量某物體後，後退 30 步再測量一次，結果兩次數值幾乎相同。他觀測的物體可能是哪一個？
①旗竿 ②對街的大樓頂樓 ③操場旁的大樹 ④月亮。
11. () 哪一種水域環境是天然形成的？
①海洋 ②水田 ③灌溉溝渠 ④魚塭。
12. () 從農曆 1 日到農曆 15 日，月相如何變化呢？
①由圓到缺 ②由缺到圓 ③由圓到缺再到圓 ④由缺到圓再到缺。
13. () 一個拳頭大約 10° ，從地平面到天頂大約有幾個拳頭數？
① 3 個 ② 6 個 ③ 9 個 ④ 12 個。
14. () 哪一種水域環境的範圍最小？
①海洋 ②水族箱 ③池塘 ④校園生態池。

三、配合題 4%

1. 從農曆 1 日開始，依先後排出正確的月相順序，並填入代號。

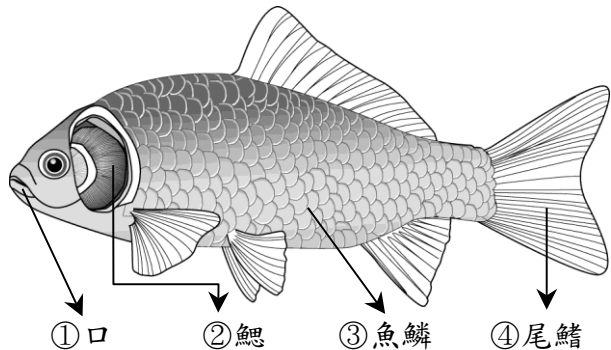


答案 (2) → () → () → () → () → (3)

背面有題目

四、連連看 8%

1. 魚的觀察，魚的每一種構造都有不同的功能，請把各個構造的主要功能連起來。



- | | | | |
|------|-----|------|------|
| ① 口 | ② 鰓 | ③ 魚鱗 | ④ 尾鰭 |
| · | · | · | · |
| · | · | · | · |
| 保護身體 | 運動 | 呼吸 | 進食 |

五、勾選題 18%

1. 哪些是觀測月亮位置的移動時，要記錄下來的？在□中打√。
- () (1) 觀測日期
 - () (2) 觀測時間
 - () (3) 月亮方位
 - () (4) 風向和氣溫
 - () (5) 月亮高度角
 - () (6) 參考點
2. 關於挺水性水生植物的特徵，哪些是正確的？打√。
- () (1) 根生長在水底土裡。
 - () (2) 葉子浮在水面上。
 - () (3) 蓮花的葉柄橫切面可以觀察到數個小洞。
3. 探查水生生物必須攜帶的工具有哪些呢？請打√。
- () (1) 放大鏡
 - () (2) 紀錄表
 - () (3) 撈網
 - () (4) 水生生物圖鑑
 - () (5) 望遠鏡
4. 哪些方法可以保護水域？請打√。
- () (1) 不在溪邊從事烤肉活動。
 - () (2) 工廠汙水直接排入海中。
 - () (3) 不將垃圾丟進河川裡。
 - () (4) 減少使用清潔劑。

六、閱讀測驗 6%

1.

隨著科學的進步，人們知道沒有大氣層保護的月球的表面布滿了隕石坑。而這些顏色較深，就稱為月海，實際上月球並沒有任何的水，月球上的陰影其實是表面的坑洞被顏色較深的玄武岩岩漿所填滿，表面較亮白的部分則是由長石所組成的。月球表面的隕石坑，都是用大家耳熟能詳的天文學家或哲學家的名字來命名的。

- () (1) 月球上的陰影被稱為
① 月暈 ② 月海 ③ 月溪 ④ 月岩。
- () (2) 地球比月球多了什麼保護，讓地球不會像月球一樣布滿隕石坑？
① 大氣層 ② 保鮮層 ③ 衛星層 ④ 玻璃層。
- () (3) 何者造成月球表面凹凸不平？
① 長石 ② 玄武岩岩漿 ③ 太陽 ④ 隕石。

七、簡答題 10%

1. 請寫出至少 2 個水域環境名稱？

答：

2. 寫出人類的哪些行為會危害水域？

答：

寫完要檢查