

一、是非題：每題 2 分、共 20 分

- () 1. 影子無所不在，即使在沒有光源的地方也會產生影子。
- () 2. 小葵在室內用手電筒照射物體，發現物體不動，但光源的位置改變，影子的位置也會改變。
- () 3. 用不透明的物體可以擋住光前進。
- () 4. 光遇到鏡子時，會改變光的行進方向。
- () 5. 不同的運輸工具所使用的能源會不大一樣。
- () 6. 影子的方位永遠與太陽的方位相反。
- () 7. 能源只運用在運輸工具上，生活中其他地方並不會使用到能源。
- () 8. 為了減緩能源的消耗，應該禁止使用各項電器產品。
- () 9. 太陽、星星和月亮都是在地球上可以觀察到的天體。
- () 10. 高度角觀測器可以同時測量月亮的方位和高度角。

二、選擇題：每題 2 分、共 20 分

- () 1. 在什麼情況下眼睛可以看見物體？
 ①停電的晚上 ②有光的時候 ③任何時候都不可以 ④任何時候都可以
- () 2. 光照射到鏡子上會產生什麼變化？
 ①光的行進方向改變 ②光的行進路徑變彎曲 ③光的顏色改變 ④光線消失
- () 3. 如果把手電筒的光照向鏡子，我們可以預測會發生什麼？
 ①鏡子形狀改變 ②光被鏡子吸收了 ③光被鏡子反射 ④鏡子破了
- () 4. 生活中，在什麼時候會運用到能源？
 ①用瓦斯爐煮晚餐 ②用電熱水器洗澡 ③使用吹風機吹乾頭髮 ④以上都會用到
- () 5. 太空人目前已經登陸過哪一個天體了？
 ①月亮 ②太陽 ③牛郎星 ④織女星
- () 6. 月亮本身不會發光，它是反射了哪一個天體的光，才能被我們看見？
 ①牛郎星 ②織女星 ③太陽 ④地球
- () 7. 觀測記錄月亮在空中的位置變化時，不須攜帶什麼物品？
 ①測風計 ②指北針 ③高度角觀測器 ④觀測紀錄表
- () 8. 當天氣晴朗的時候，可能在哪個時間看見月亮高掛在天空中呢？
 ①早上 6 點 ②傍晚 6 點 ③晚上 9 點 ④以上時間都可以看見月亮
- () 9. 利用指北針測量月亮的方位時，必須轉動指北針使指針的箭頭與什麼重合？
 ①月亮的方位 ②星星的方位 ③指北針盤面的北字 ④指北針盤面的南字

- () 10. 哪一項物品無法帶來光亮？
 ①放大鏡 ②路燈 ③手電筒 ④檯燈

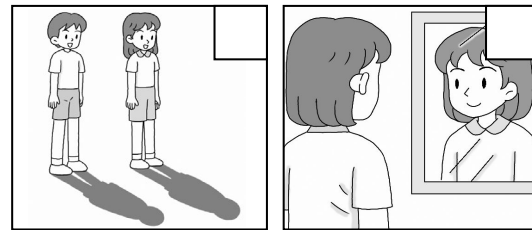
三、填充題：每格 2 分、共 8 分

1. 光是 () 前進的，被不透明物體擋住時會形成 ()。
2. 同一天中，月亮會由 () 方向 () 方移動。

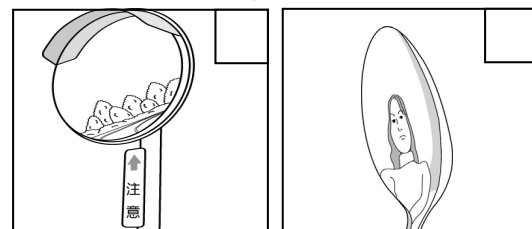
四、勾選題：每格 2 分、共 40 分

1. 光會有反射的現象，下列各種情形中，和光的反射現象有關是哪些？請在 中打 ：

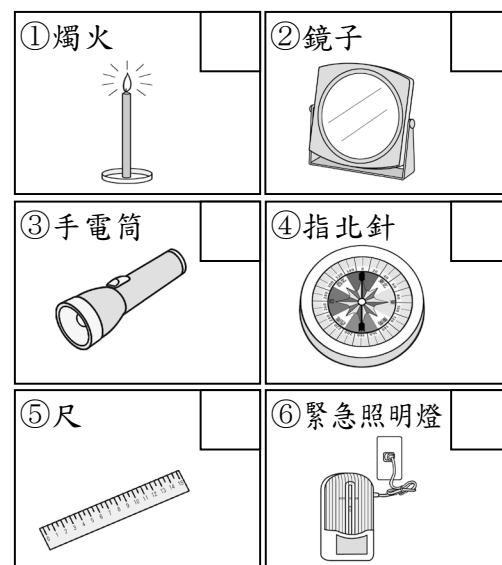
- ①影子方向相同 ②用鏡子整理儀容



- ③用反光鏡看來車 ④湯匙中的倒影



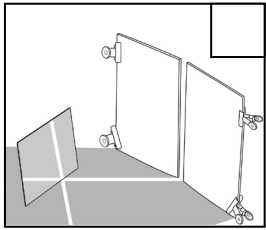
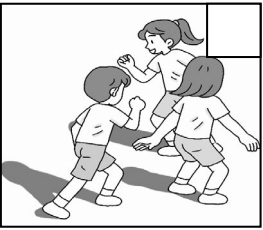
2. 夜晚停電時，需要下列哪些工具，才能看見屋內的物體？請在 中打 ：



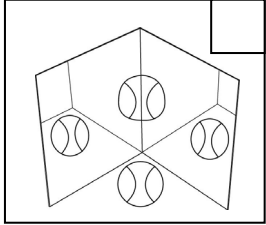
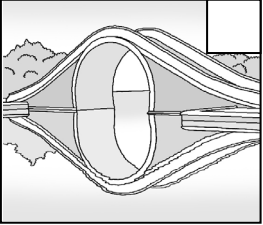
《請翻背面繼續作答》

3. 我們可以利用各種情況來證明光的反射，請問哪些例子和光的反射有關呢？請在□中打✓：

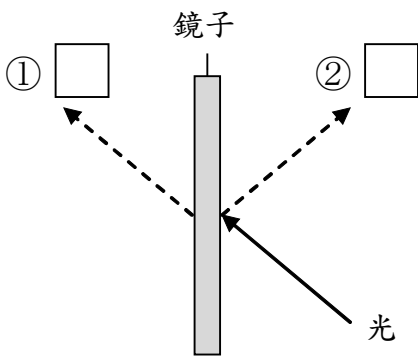
- ①陽光下會產生影子 ②用鏡子改變光的路徑



- ③湖面出現橋的倒影 ④用鏡子看到多個影像

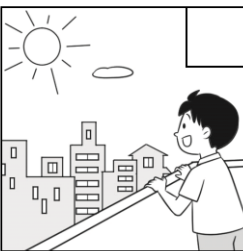
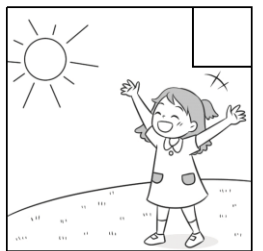


4. 當雷射光照射到鏡子時，行進路徑會有什麼變化？正確的，請在□中打✓：

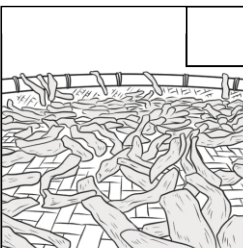
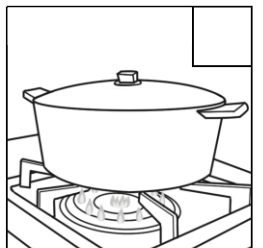


5. 哪些例子是太陽的光和熱在生活中的應用？請在□中打✓：

- ①覺得溫暖 ②能看見四周



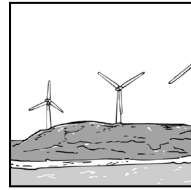
- ③用瓦斯爐煮菜 ④製作蘿蔔乾



五、連連看：每格2分、共12分

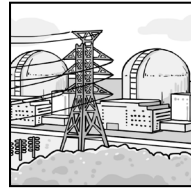
1. 可以提供能量的資源稱為「能源」，而能源又可以分為「不可再生能源」和「再生能源」。下列這些能源是屬於哪一種能源？請畫線連起來：

- ①風能



ㄅ.不可再生能源

- ②核能



- ③生質能



ㄆ.再生能源

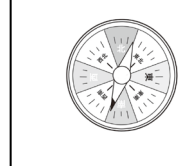
2. 下列觀測月亮時所使用的物品，分別有什麼功用？請畫線連起來：

- ①高度角觀測器



ㄅ.測量月亮高度角

- ②指北針



ㄆ.測量月亮方位

- ③手錶



ㄇ.得知觀察時間

《試題結束》