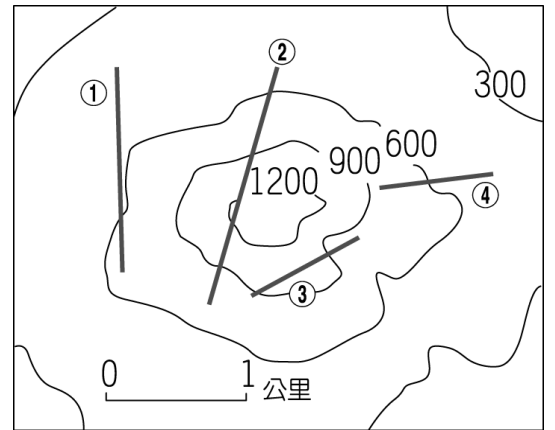


一、選擇題：1-30 (每題 3 分) 31-35(每題 2 分)

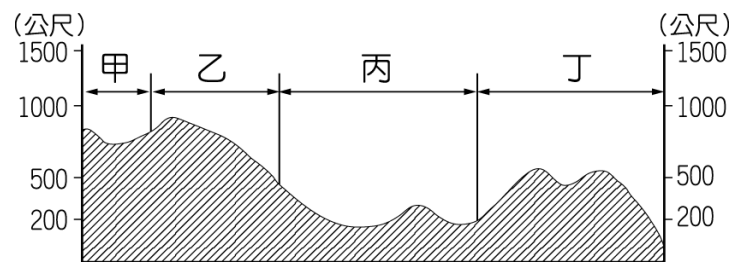
1. () 觀測各地新聞下列為世界各地所發生的地理現象，其中何者並非由內營力所造成？
 (A) 夏威夷火山爆發，造成多人的傷亡 (B) 連日暴雨造成澳洲南部山洪爆發
 (C) 海洋板塊活動形成地震，引起大海嘯侵襲日本沿海 (D) 喜馬拉雅山造山作用持續進行，每年均升高數公分。

2. () 佳珍買了空拍機後打算進行高空拍攝，附圖為他前往拍攝地區的等高線地形圖，由於這臺空拍機的飛行高度限制為 1,200 公尺，因此空拍機在執行圖中哪一路線時必須繞道而行？



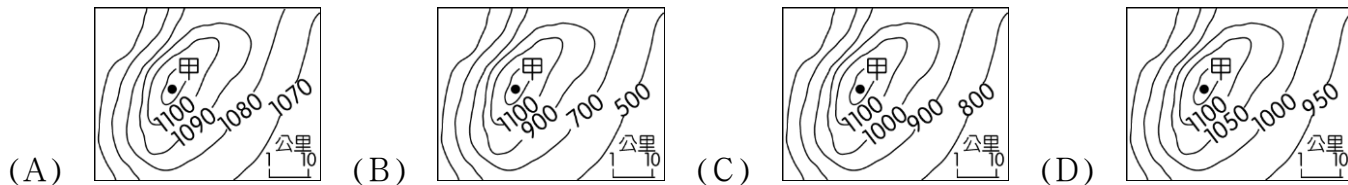
- (A) ① (B) ② (C) ③ (D) ④。

3. () 剖面圖的用途相當多元化，包含了常見的建築物剖面圖或地形剖面圖等。附圖為某地區的地形剖面圖，若由圖中資料判斷，哪一段剖面圖的範圍，其地勢高低起伏落差較小？

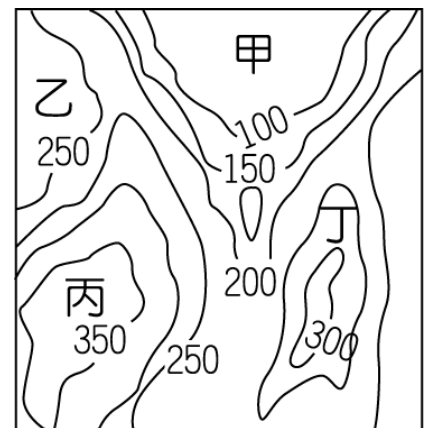


- (A) 甲 (B) 乙 (C) 丙 (D) 丁。

4. () 等高線地形圖為地表景觀的表示方法之一，藉由相同海拔高度的點加以連結，表現出高低起伏。下列為四個不同等高線高度間距的地形圖，何者的甲點海拔高度可能最高？



5. () 阿土伯打算利用假日去山上散心，但是前陣子大雨積水，圖為杉山村落的等高線地形分布圖，在圖中哪一個地方由於地勢較低窪，最容易出現積水的現象？



- (A) 甲 (B) 乙 (C) 丙 (D) 丁。

6. () 小叮噹開車由臺北出發，打算去找大雄玩一路沿著中山高速公路南下來到臺中，他所經過的地形區順序，下列何者正確？

- (A) 桃園台地、新竹丘陵、臺中盆地 (B) 新竹丘陵、桃園台地、臺中盆地
 (C) 桃園台地、臺中盆地、新竹丘陵 (D) 臺中盆地、桃園台地、新竹丘陵。

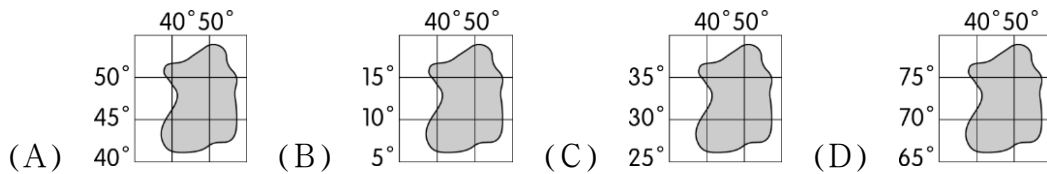
7. () 台地地形主要分布於臺灣西側，居高臨下的平坦地形有利開發，其中以下列何者所居的緯度最高？

- (A) 林口台地 (B) 大肚台地 (C) 桃園台地 (D) 八卦台地。

8. ()下列有關沙岸地形及岩岸地形的比較，何者錯誤？

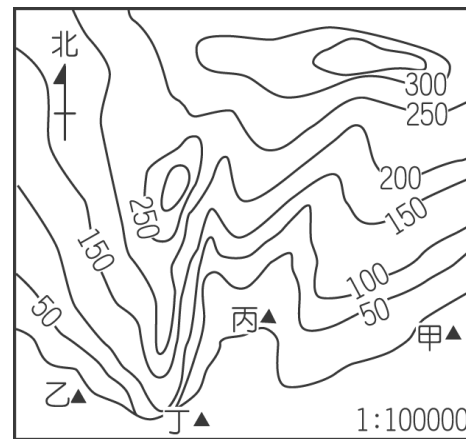
	(A)沿海水深	(B)天然良港	(C)產業活動	(D)地形景觀
沙岸	淺	多	養殖漁業、鹽業	沙洲、潟湖
岩岸	深	少	漁業、航運	岬角、海灣

9. ()下列為四個位置不同的島嶼，其中哪一個最可能有珊瑚礁海岸類型分布，適合發展潛水活動？

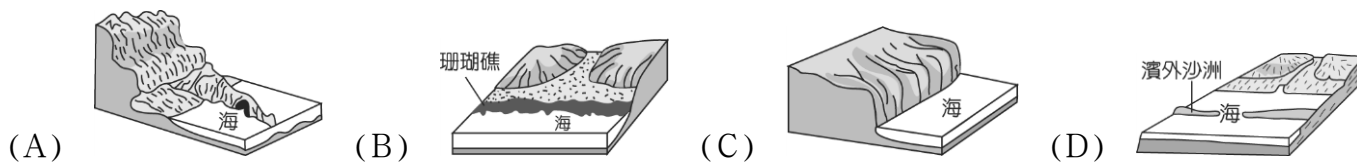


10. ()海岸的利用方式受到地形特色的影響甚大，通常在沙岸地區因水深較淺，成為著名的觀光沙灘。請問：某觀光飯店欲在海邊沙灘附近興建一座度假村，應該選擇附圖中哪一地點興建最為適當？

(A)甲 (B)乙 (C)丙 (D)丁。

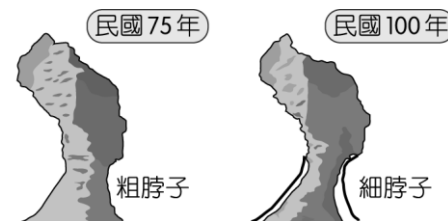


11. ()「2020 年 11 月 9 日因東北季風增強，巨浪捲起，拍擊臺灣龍洞灣岬的海濱步道，形成瘋狗浪波及行人，有八人不幸罹難。」上述新聞中遭瘋狗浪襲擊的海岸最可能為下列何者？



12. ()臺灣的海岸線長達 1,341 公里，因此各地海岸景觀相當多元化，形成不同景點。附圖為瀕臨崩壞的野柳女王頭，造成其前後變化的主要原因為下列何者？

(A)風力吹蝕 (B)雨水溶蝕 (C)風沙堆積 (D)斷層崩壞。



13. ()臺灣東部海岸陡直少曲折，平原很少，唯一較大的一處沿海平原是下列何者？

(A)嘉南平原 (B)宜蘭平原 (C)屏東平原 (D)彰化平原。

14. ()臺灣周圍的離島約有 80 多個，然而各島嶼的形成原因不盡相同。附圖為某種島嶼的成因示意圖，此圖可以用來說明下列哪一個島嶼的形成？

(A)金門列嶼 (B)澎湖群島 (C)蘭嶼 (D)東沙島。

15. ()依玲利用假日到朋友家拜訪，朋友請她吃當地有名的特產—虱目魚粥、碳烤生蠔等，並向她介紹這一類養殖漁業的分布地區。請問：她的朋友家應位於何處？

(A)花蓮 (B)臺北 (C)嘉義 (D)臺東。



16. ()平原地形通常成為人口集中的精華區，上完地理課以後四個同學分別對於平原的敘述，其中何者的說法最為正確？

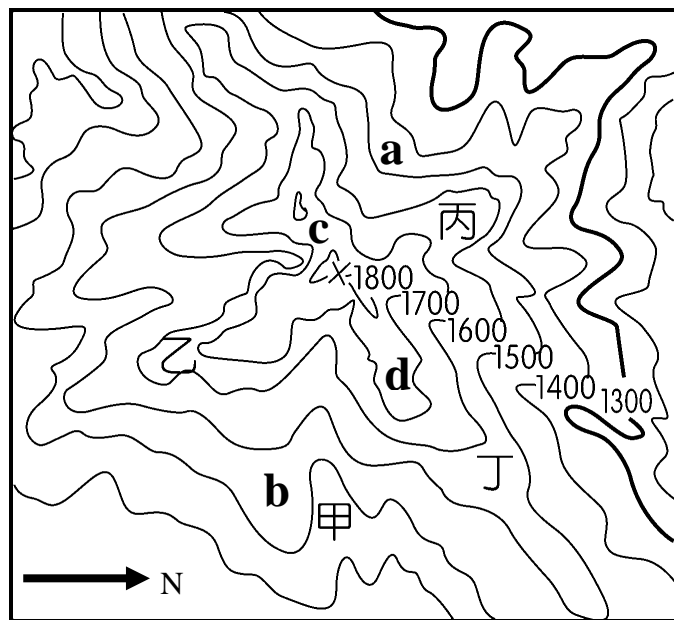
- (A)柯南：「板塊撞擊後地層張裂，之後向下陷落形成平原。」
- (B)基德：「平原地形因為地勢高而平坦，故適合農業活動。」
- (C)阿苙：「平原為外營力堆積作用，形成低而平坦的地形。」
- (D)小蘭：「平原高度落差顯著，中央低平有利於引水灌溉。」

**趁著假期，君君一家人，他們由臺南出發南下，不久就進入到山區。君君跟爸爸說：「這一條路就是景色優美的南迴公路，這條公路走到底，我們就到臺東縣了。」請問：

17. () 到了臺東之後，他們行駛在平坦的道路上，繼續往花蓮的方向前進，沿途發現左右兩邊都有山脈，此時他們正走在哪一種地形區上？
(A)台地 (B)縱谷 (C)山地 (D)丘陵。
18. () 之後，他們來到了宜蘭，順著北宜高速公路前往臺北。請問：北宜高速公路貫穿下列哪一座山脈？
(A)中央山脈 (B)雪山山脈 (C)玉山山脈 (D)阿里山山脈。
19. () 到了臺北後，他們發現臺北非常的悶熱，爸爸說這是受到地形的影響。請問：臺北是屬於哪一種地形？
(A)台地 (B)平原 (C)丘陵 (D)盆地。
20. () 最後，他們從臺北沿著高速公路南下回到臺南，沿途會依序經過下列哪些地方？(甲)宜蘭平原(乙)桃園台地(丙)苗栗丘陵(丁)花東縱谷平原(戊)嘉南平原。正確的有哪些？
(A)甲乙丁 (B)乙丙戊 (C)乙丙丁 (D)甲丙戊。

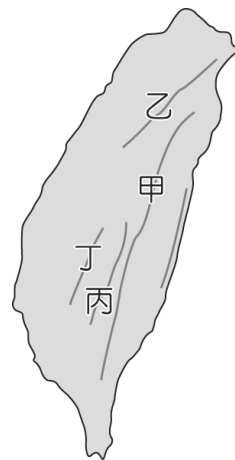
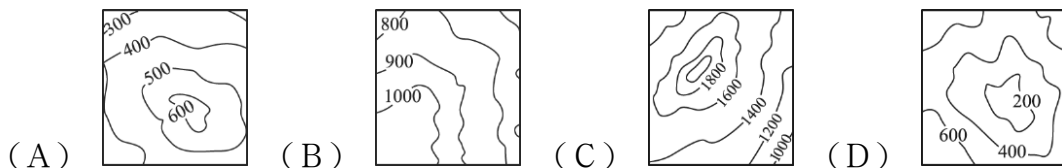
**請依據圖回答 21-22：

21. () 鬼殺隊接到任務，有鬼躲在河川附近，唯一的線索為附圖請問炭治郎一行人要往甲、乙、丙、丁四個點，才能順利完成任務？
(A)甲 (B)乙 (C)丙 (D)丁。
22. () 在一番廝殺後，善逸在此山的最高處和鬼進行決鬥，請問圖中最高點的高度應為多少公尺？
(A) 2,010 公尺 (B) 1,910 公尺
(C) 1,880 公尺 (D) 1,780 公尺。
23. () 在決鬥的過程中，太陽竟然緩緩升起了，但是禰豆子不能曬到太陽，請問炭治郎要把禰豆子藏到哪一個點，才能暫時躲避陽光的直接照射？
(A)a (B)b (C)c (D)d



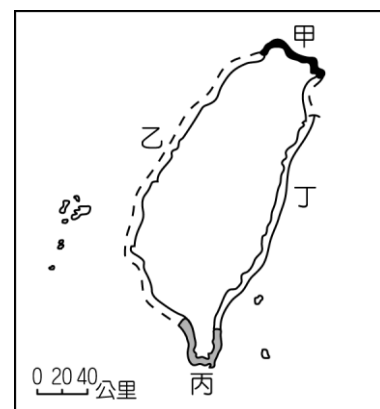
**阿里山為臺灣著名的山脈之一，日治時期興建的森林鐵路至今已有百年歷史。這條著名的高山鐵路，從海拔 30 公尺的嘉義發車，一路爬升，沿途隧道、橋梁眾多，相當獨特。請問：

24. () 圖為臺灣主要山脈分布圖，上述這條世界著名的高山鐵路位於圖中何處？
(A)甲 (B)乙 (C)丙 (D)丁。
25. () 阿里山的等高線分布，應屬於下列哪一種地形？



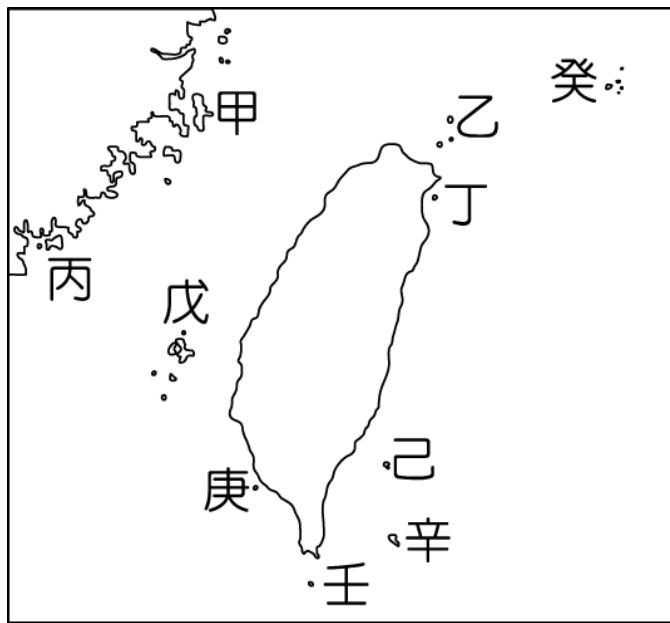
**花媽一家在暑假期間沿著臺灣海岸環島旅行一周，體驗臺灣各處在地之美。請依附圖回答下列問題：

26. () 當一行人來到甲段時，他們在車上的談話內容何者較為合理？
(A)花媽:這裡真多沙灘，好想下去玩水哦
(B)花爸:真是曲折的海岸線，還有許多漂亮的奇岩怪石
(C)橘子:噫！有蚵架，來去吃蚵仔煎吧
(D)柚子:看！這裡是瀉湖，我們去坐膠筏吧。
27. () 這趟行程來到丁段時，鄭老師發現山與海左右相伴，且山地陡峭多懸崖。請問：此處的山是下列何者？
(A)阿里山山脈 (B)雪山山脈 (C)玉山山脈 (D)海岸山脈。
28. () 這時候橘子往外看到一片蔚藍的景色，頓時心情開闊，此時看到的海是指哪一海域？
(A)太平洋 (B)巴士海峽 (C)東海 (D)臺灣海峽。



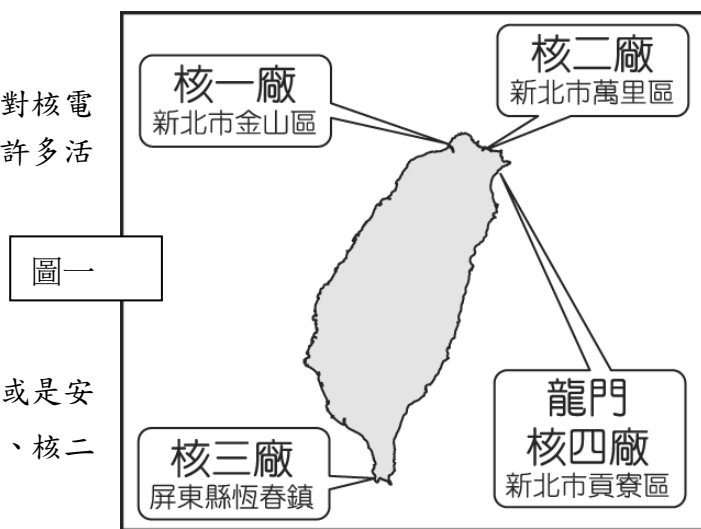
**臺灣四面環海，周邊離島共有 80 多個，涵蓋各種不同類型的島嶼，因此觀光資源相當豐富。附圖為臺灣周邊主要島嶼分布狀況。請問：

29. () 圖中的「癸」島嶼為臺灣和日本發生主權爭議的島嶼，該島依形成類型分類，應屬下列何者？
 (A)大陸島 (B)沙洲島 (C)火山島 (D)珊瑚礁島。
30. () 觀光局在設計廣受歡迎的「跳島行程」時，希望規畫出一條包含不同成因類型島嶼的路線。請問：下列何者最為適合？
 (A)甲丙戊 (B)丙戊庚 (C)己辛癸 (D)甲戊辛。
31. () 島嶼的成因包括各種地形作用力及環境影響因素，臺灣因位於板塊交界帶，多數離島屬於何種類型？
 (A)大陸島 (B)沙洲島 (C)火山島 (D)珊瑚礁島。



**日本 311 地震後的核災問題引發關注，臺灣相關單位廣邀專家學者針對核電廠提出建言，其中日本專家對於北海岸的核電廠相當擔憂，認為當地有許多活動斷層分布，威脅核電廠安全。圖(一)為臺灣的核電廠分布圖，請問：

32. () 臺灣的核電廠都蓋在海邊，是因為不論是發電、機器冷卻，或是安全疑慮，都需要使用大量的海水。請問：根據圖(一)中核一、核二的地理位置判斷，其所在的海岸應是屬於哪一種類型？



- (A) (B) (C) (D) (E)

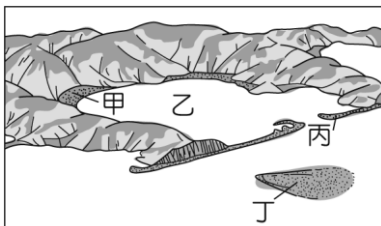
33. () 圖(一)中核三廠地理位置因靠近哪一種海岸類型，所以須更嚴格執行溫排水運轉管制措施，降低溫排水水溫，防止有餘熱的海水排入海中破壞生態環境？

- (A) (B) (C) (D)

34. () 臺電除核能發電外，也積極發展綠色能源，如發展風力發電需要廣大陸域面積，因此在臺灣海峽沿岸設立許多風力發電機組。請問：當地的海岸類型為何？

- (A)沙岸 (B)岬灣海岸 (C)珊瑚礁海岸 (D)斷層海岸。

35. () 風力發電規畫之沿海地區，原本就是當地漁民取得漁政單位核發行政許可的傳統漁場，引發土地規畫重疊問題。請問：圖(二)為某種海岸地形示意圖，哪一部分為潟湖所在，養殖漁業相當發達？



▲圖(二)

- (A)甲 (B)乙 (C)丙 (D)丁。

試題結束，不要忘記檢查!

