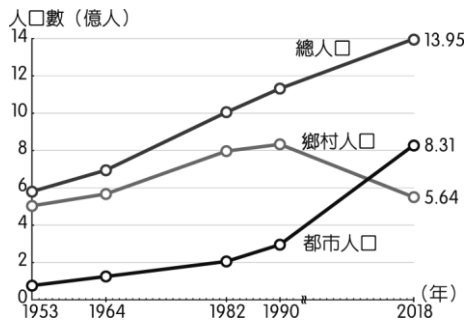


34. () 農業活動中受到自然環境的影響相當大，其中灌溉水源為農業發展必要的條件。然而中國的水資源由於人口增加及工商業的使用，漸趨不足，其分布狀況如附右圖所示。請問：圖中水資源嚴重短缺的地區大多位在何處？
 (A) 東北平原 (B) 華北平原 (C) 珠江三角洲 (D) 青藏高原。



35. () 附右圖為中國的城鄉人口變化圖，近年來人口的變化趨勢主要是受到下列哪一因素影響？
 (A) 戶籍制度 (B) 人口減少 (C) 經濟發展 (D) 交通建設。



36. () 中國為鼓勵沿海地區產能向內陸遷移，並加快中西部地區發展，中國自西元2001年起實施為期十年的「西部大開發政策」，目前所實施的第二個十年，中國當局於西元2020年5月宣布第三個十年(西元2021~2030年)西部大開發政策將確定延續，台商若進駐西部經濟帶將可享15%所得稅優惠、進口自用設備免關稅等二大稅務優惠。依據上述判斷，若想享受此一優惠的台商，應將廠家設立在下列哪一地區？
 (A) 河北省 (B) 江蘇省 (C) 浙江省 (D) 四川省。

37. () 中國實施改革開放，設立「經濟特區」，成功帶動東部沿海的經濟發展。請問：這些經濟特區的分布特色為何？
 (A) 集中於環渤海地區 (B) 主要在東南沿海 (C) 分散在黃河沿岸 (D) 聚集於長江三角洲

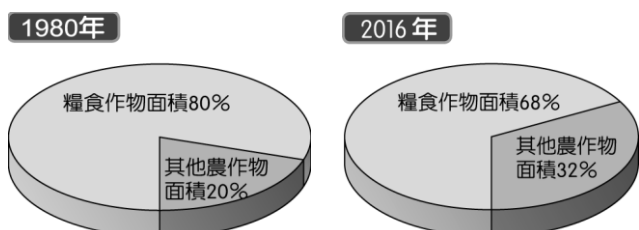
38. () 上海為長三角經濟圈中心，位於長江口，貨物吞吐量最大，乃中國第一大港。請問：上海位於右圖中的何處？
 (A) 甲 (B) 乙 (C) 丙 (D) 丁



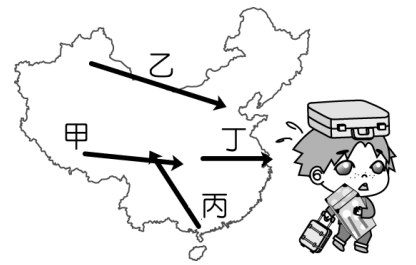
39. () 現今市面上許多家電用品都標示「中國製造」，中國的產品在世界市場中占有極大比例。請問：下列何者是促使中國成為「世界工廠」的主因？
 (A) 勞工素質佳 (B) 資金很雄厚 (C) 教育水準高 (D) 勞動力充足。

40. () 中國近年來致力「西部大開發」，這是由於廣大的西部經濟帶的開發仍屬落後階段。西部區域未來發展最大的潛力為何？
 (A) 鐵、公路網密布 (B) 工業基礎雄厚 (C) 沿海交通便利 (D) 礦產資源豐富。

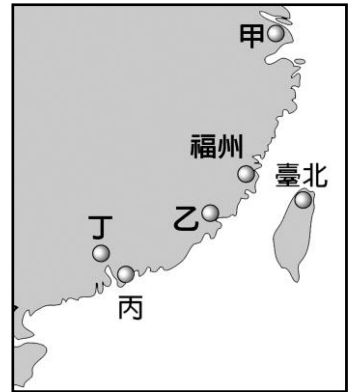
41. () 中國糧食作物種植面積的比例變化如附圖所示。請問：造成比例變化的最主要原因為下列何者？
 (A) 農民罷工 (B) 氣候暖化 (C) 市場需求 (D) 政治影響。



42. () 每年接近農曆新年時，中國返鄉團圓的春運人潮都再一次湧現，預計高達 30 億人次的遷移，將對交通造成嚴重的考驗。請問：中國春運的返鄉人潮主要移動路線應為附右圖中何者？
 (A) 甲 (B) 乙 (C) 丙 (D) 丁。

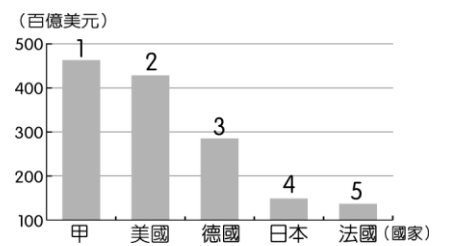


43. () 根據附右圖，有關都市名稱與特色的配對，下列選項何者正確？
 (A) 甲是廣州，位於珠江三角洲頂端 (B) 乙是上海，中國經濟重鎮 (C) 丙是深圳，改革開放後經濟快速起飛 (D) 丁是廈門，離臺灣最近的經濟特區



44. () 全球製鞋龍頭寶成集團，過去在中國的工廠大部分是將生產的產品外銷，但隨著生產因素轉變，必須將工廠移往印尼、越南等東南亞地區以利外銷，中國境內的工廠則以內銷為主。影響寶成集團進行工廠區域轉移的主要因素為下列何者？
 (A) 科學技術提升 (B) 原料取得便利 (C) 動力能源充足 (D) 勞動成本上漲。

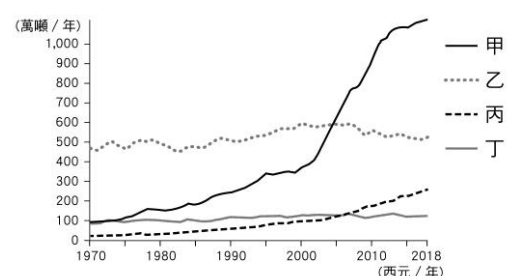
45. () 附右圖是2018年世界前5大貿易總額，根據圖中資訊判斷，甲國為下列何者？
 (A) 義大利 (B) 英國 (C) 巴西 (D) 中國。



46. () 中國推出的「21世紀海上絲綢之路」計畫中，主要連結周邊國家的經貿往來，帶動該國的經濟活動，其路線如附圖所示。上述計畫最遠可到達下列何處？
 (A) 非洲 (B) 東南亞 (C) 歐洲 (D) 澳洲。



47. () 附圖為四個國家於西元1970~2018年使用化石燃料的二氧化碳排放量曲線圖。依據中國經濟發展的現況，哪一條曲線最有可能是中國？
 (A) 甲 (B) 乙 (C) 丙 (D) 丁



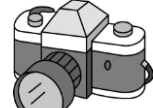
【後面尚有題目，請翻面繼續作答】

48. ()中國實施推動經濟特區作為對外交流的窗口，由於具備交通區位和工業生產的優勢條件，因此經濟成長相當快速。經濟特區發展初期時，生產的產品多為下列何者？

(A)



(B)



(C)

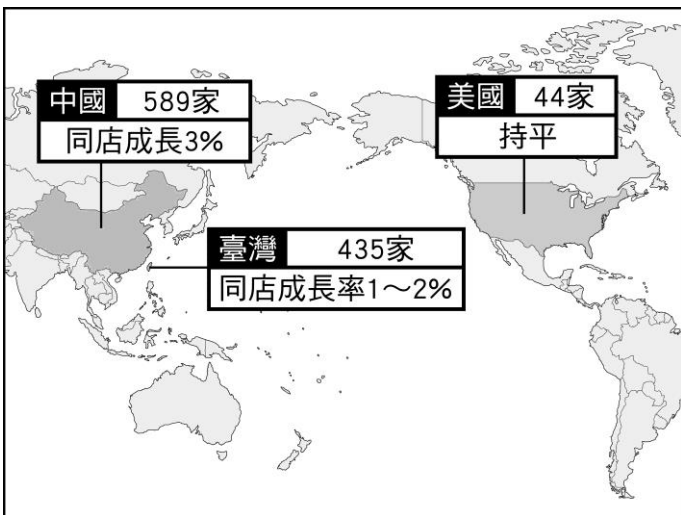


(D)



49. ()85度C是從臺灣起家的連鎖咖啡麵包業。附下圖為該集團西元2018年在全球三大國家的分店數量，其中中國該年度的銷售金額占集團總金額62%，達150多億臺幣。當初選擇前往中國投資主要是該國的哪一種優勢？

(A)政治因素 (B)市場廣大 (C)工資低廉 (D)技術優異



50. ()中國企業近年來由於經濟發展快速，快速累積大量資金，因此紛紛併購國外企業，希望加速國內產業升級。在此目的下，下列哪一個企業較不會被納入併購的名單中？ (A)愛德華成衣工廠 (B)湯姆生電動汽車 (C)香奈兒香水公司 (D)湛藍高精密光學鏡頭。

【試題結束，請謹慎檢查】